

ГРАФИЧЕСКОЕ ОПИСАНИЕ

местоположения границ населенных пунктов, территориальных зон, особо охраняемых природных территорий, зон с особыми условиями использования территории

Публичный сервитут для строительства линейного объекта: подключение (технологическое присоединение) к сетям инженерно-технического обеспечения ПАО "Россети Урал" по объекту: «Строительство МТП 6/0,4 кВ с оборудованием учета э/э, ВЛ 6 кВ, ВЛ 0,4 кВ, установка оборудования учета э/э на опоре ВЛ 0,4 кВ для электроснабжения нежилого здания по адресу: Пермский край, г. Пермь, ул. 1-я Гириная, з/у 55в (кад. номер зем. участка 59:01:4413942:11)»

(наименование объекта, местоположение границ которого описано (далее - объект))

Раздел 1

Сведения об объекте

№ п/п	Характеристики объекта	Описание характеристик
1	2	3
1.	Местоположение объекта	Пермский край, город Пермь
2.	Площадь объекта +/- величина погрешности определения площади (Р +/- Дельта Р)	462 +/- 4 м ²
3.	Иные характеристики объекта	-

Раздел 2					
Сведения о местоположении границ объекта					
1. Система координат МСК-59, зона 2					
2. Сведения о характерных точках границ объекта					
Обозначение характерных точек границ	Координаты, м		Метод определения координат характерной точки	Средняя квадратическая погрешность положения характерной точки (Mt), м	Описание обозначения точки на местности (при наличии)
	X	Y			
1	2	3	4	5	6
1	511801.89	2227698.71	Метод спутниковых геодезических измерений (определений)	0.10	Закрепление отсутствует
2	511803.40	2227712.69	Метод спутниковых геодезических измерений (определений)	0.10	Закрепление отсутствует
3	511804.67	2227724.75	Метод спутниковых геодезических измерений (определений)	0.10	Закрепление отсутствует
4	511804.91	2227727.01	Метод спутниковых геодезических измерений (определений)	0.10	Закрепление отсутствует
5	511803.80	2227735.63	Метод спутниковых геодезических измерений (определений)	0.10	Закрепление отсутствует
6	511800.90	2227738.74	Метод спутниковых геодезических измерений (определений)	0.10	Закрепление отсутствует
7	511797.58	2227732.80	Метод спутниковых геодезических измерений (определений)	0.10	Закрепление отсутствует
8	511789.01	2227763.34	Метод спутниковых геодезических измерений (определений)	0.10	Закрепление отсутствует
9	511785.11	2227774.65	Метод спутниковых геодезических измерений (определений)	0.10	Закрепление отсутствует
10	511782.05	2227794.09	Метод спутниковых геодезических измерений (определений)	0.10	Закрепление отсутствует
11	511781.74	2227796.08	Метод спутниковых геодезических измерений (определений)	0.10	Закрепление отсутствует

2. Сведения о характерных точках границ объекта					
Обозначение характерных точек границ	Координаты, м		Метод определения координат характерной точки	Средняя квадратическая погрешность положения характерной точки (Mt), м	Описание обозначения точки на местности (при наличии)
	X	Y			
1	2	3	4	5	6
12	511779.30	2227813.63	Метод спутниковых геодезических измерений (определений)	0.10	Закрепление отсутствует
13	511774.60	2227813.03	Метод спутниковых геодезических измерений (определений)	0.10	Закрепление отсутствует
14	511785.92	2227761.78	Метод спутниковых геодезических измерений (определений)	0.10	Закрепление отсутствует
15	511795.79	2227726.87	Метод спутниковых геодезических измерений (определений)	0.10	Закрепление отсутствует
16	511800.75	2227724.12	Метод спутниковых геодезических измерений (определений)	0.10	Закрепление отсутствует
17	511799.20	2227709.80	Метод спутниковых геодезических измерений (определений)	0.10	Закрепление отсутствует
18	511798.07	2227699.25	Метод спутниковых геодезических измерений (определений)	0.10	Закрепление отсутствует
1	511801.89	2227698.71	Метод спутниковых геодезических измерений (определений)	0.10	Закрепление отсутствует
3. Сведения о характерных точках части (частей) границы объекта					
Обозначение характерных точек части границы	Координаты, м		Метод определения координат характерной точки	Средняя квадратическая погрешность положения характерной точки (Mt), м	Описание обозначения точки на местности (при наличии)
	X	Y			
1	2	3	4	5	6
-	-	-	-	-	-

Раздел 3							
Сведения о местоположении измененных (уточненных) границ объекта							
1. Система координат -							
2. Сведения о характерных точках границ объекта							
Обозначение характерных точек границ	Существующие координаты, м		Измененные (уточненные) координаты, м		Метод определения координат характерной точки	Средняя квадратическая погрешность положения характерной точки (Mt), м	Описание обозначения точки на местности (при наличии)
	X	Y	X	Y			
1	2	3	4	5	6	7	8
-	-	-	-	-	-	-	
3. Сведения о характерных точках части (частей) границы объекта							
Обозначение характерных точек части границы	Существующие координаты, м		Измененные (уточненные) координаты, м		Метод определения координат характерной точки	Средняя квадратическая погрешность положения характерной точки (Mt), м	Описание обозначения точки на местности (при наличии)
	X	Y	X	Y			
1	2	3	4	5	6	7	8
-	-	-	-	-	-	-	

СХЕМА РАСПОЛОЖЕНИЯ ГРАНИЦ ПУБЛИЧНОГО СЕРВИТУТА

Объект: «Строительство МТП 6/0,4 кВ с оборудованием учета э/э, ВЛ 6 кВ, ВЛ 0,4 кВ, установка оборудования учета э/э на опоре ВЛ 0,4 кВ для электроснабжения нежилого здания по адресу: Пермский край, г. Пермь, ул. 1-я Гириная, з/у 55в (кад. номер зем. участка 59:01:4413942:11)»

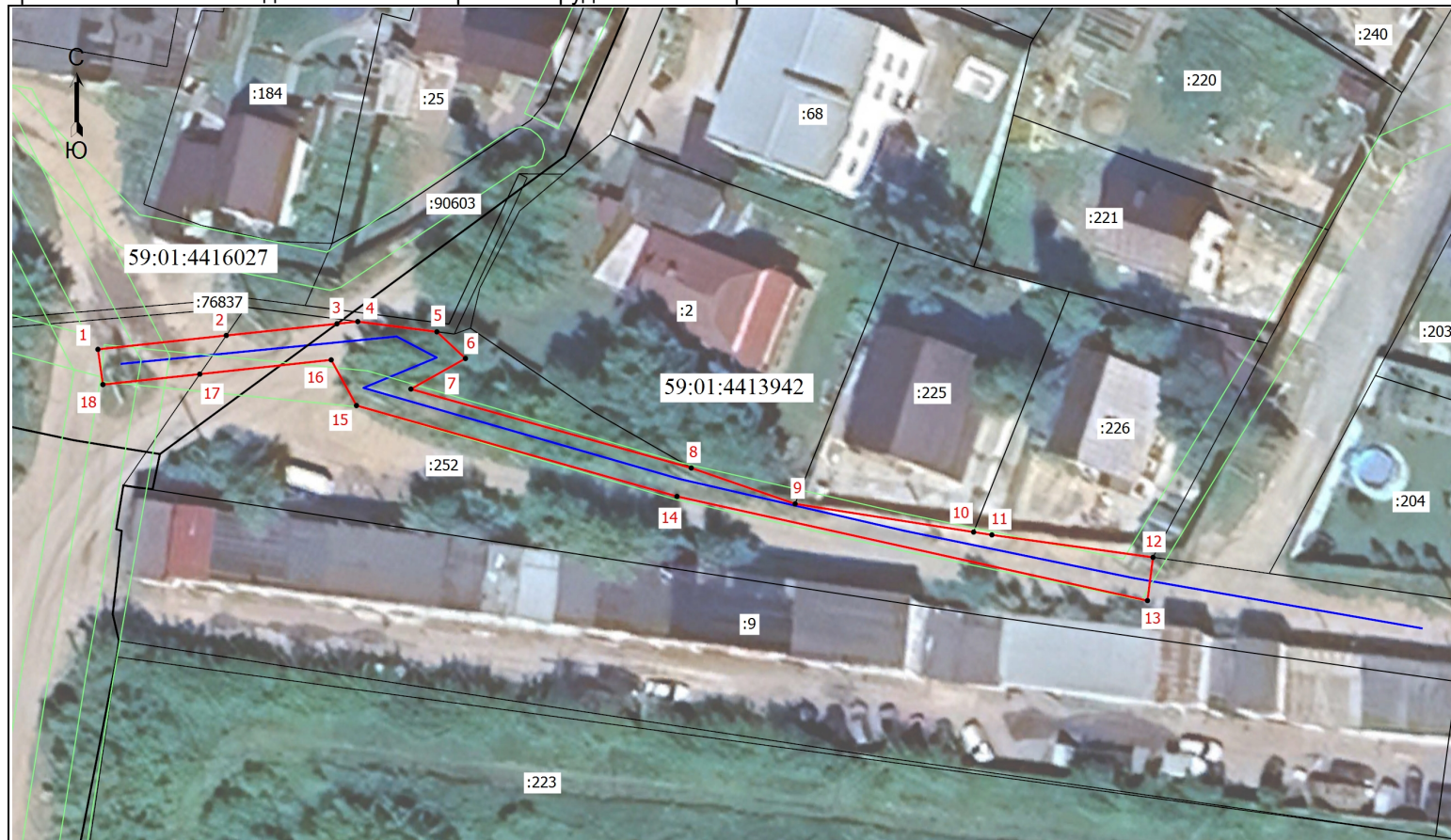
Местоположение объекта: Пермский край, г. Пермь, ул. 1-я Гириная

Площадь земель или части земельного участка, кв.м.: 462

Категория земель: земли населенных пунктов

Вид разрешенного использования земельного участка: -

Цель использования: под объекты инженерного оборудования электроснабжения



Координаты характерных точек
(МСК-59, зона 2)

№ п/п	X	Y
1	511801,89	2227698,71
2	511803,40	2227712,69
3	511804,67	2227724,75
4	511804,91	2227727,01
5	511803,80	2227735,63
6	511800,90	2227738,74
7	511797,58	2227732,80
8	511789,01	2227763,34
9	511785,11	2227774,65
10	511782,05	2227794,09
11	511781,74	2227796,08
12	511779,30	2227813,63
13	511774,60	2227813,03
14	511785,92	2227761,78
15	511795,79	2227726,87
16	511800,75	2227724,12
17	511799,20	2227709,80
18	511798,07	2227699,25
1	511801,89	2227698,71

Масштаб 1:500

Условные обозначения:

- Граница кадастрового квартала
- Граница земельного участка, согласно сведениям из ЕГРН
- Граница зоны с особыми условиями использования
- Граница публичного сервитута
- Граница сооружения, планируемого к строительству
- 59:01:4416027 - Номер кадастрового квартала
- :184 - Кадастровый номер земельного участка
- 1 - Обозначение новой характерной точки

Публичный сервитут

"Строительство участка ВЛ 0,4 кВ от ближайшей опоры ВЛ 0,4 кВ от ТП-6482, установка оборудования учета э/э на опоре ВЛ 0,4 кВ от ТП-6482 для электроснабжения малоэтажной жилой застройки по адресу: Пермский край, г. Пермь, Свердловский район, ул. 3-я Ферма, 2, уч.№49 (кад. номер зем. участка 59:01:4411365:43)"

Схема расположения границ публичного сервитута



Условные обозначения:

59:01:4411365

59:01:4411365:43



• 1

кадастровый номер квартала

кадастровый номер земельного участка, учтенного в ГКН

граница земельного участка, учтенного в ГКН

граница публичного сервитута

граница кадастрового квартала

характерная точка границы

проектируемая линия ВЛ 0,4 кВ

<p align="center">ОПИСАНИЕ МЕСТОПОЛОЖЕНИЯ ГРАНИЦ ПУБЛИЧНОГО СЕРВИТУТА</p> <p align="center">«Строительство участка ВЛ 0,4 кВ от ближайшей опоры ВЛ 0,4 кВ от ТП-6482, установка оборудования учета э/э на опоре ВЛ 0,4 кВ от ТП-6482 для электроснабжения малоэтажной жилой застройки по адресу: Пермский край, г. Пермь, Свердловский район, ул. 3-я Ферма, 2, уч.№49 (кад. номер зем. участка 59:01:4411365:43)»</p> <p align="center">ПЕРМСКИЙ КРАЙ, Г. ПЕРМЬ (НАИМЕНОВАНИЕ ОБЪЕКТА)</p>				
Сведения о местоположении границ объекта				
1. Система координат <u>МСК-59, зона 2</u>				
2. Сведения о характерных точках границ объекта				
Обозначение характерны х точек границ	Координаты. м		Метод определения координат и средняя квадратическая погрешность положения характерной точки (M_t). м	Описание закреплен ия точки
	X	Y		
1	2	3	4	5
1	510479.94	2234143.52	Геодезический метод; Mt=0.1	-
2	510480.35	2234143.54	Геодезический метод; Mt=0.1	-
3	510481.60	2234143.60	Геодезический метод; Mt=0.1	-
4	510484.94	2234143.62	Геодезический метод; Mt=0.1	-
5	510485.21	2234143.89	Геодезический метод; Mt=0.1	-
6	510480.96	2234148.17	Геодезический метод; Mt=0.1	-
7	510476.14	2234148.43	Геодезический метод; Mt=0.1	-
8	510475.59	2234147.89	Геодезический метод; Mt=0.1	-
1	510479.94	2234143.52	Геодезический метод; Mt=0.1	-

Публичный сервитут
"Строительство участка ВЛ 0,4 кВ от ближайшей опоры ВЛ 0,4 кВ от ТП-6351,
установка оборудования учета э/э на опоре ВЛ 0,4 кВ для электроснабжения гаража
по адресу: Пермский край, г. Пермь, ГСК 81 при ПГСХА и учхозе "Липовая гора", бокс 46"
Схема расположения границ публичного сервитута



Условные обозначения:

59:01:4413652

кадастровый номер квартала

59:01:4413652:28

кадастровый номер земельного участка, учтенного в ГКН



граница земельного участка, учтенного в ГКН

граница публичного сервитута

граница кадастрового квартала

• 1

характерная точка границы

проектируемая линия ВЛ 0,4 кВ

<p align="center">ОПИСАНИЕ МЕСТОПОЛОЖЕНИЯ ГРАНИЦ ПУБЛИЧНОГО СЕРВИТУТА</p> <p align="center">«Строительство участка ВЛ 0,4 кВ от ближайшей опоры ВЛ 0,4 кВ от ТП-6351, установка оборудования учета э/э на опоре ВЛ 0,4 кВ для электроснабжения гаража по адресу: Пермский край, г. Пермь, ГСК 81 при ПГСХА и учхозе "Липовая гора", бокс 46»</p> <p align="center">ПЕРМСКИЙ КРАЙ, Г. ПЕРМЬ (НАИМЕНОВАНИЕ ОБЪЕКТА)</p>				
Сведения о местоположении границ объекта				
1. Система координат <u>МСК-59, зона 2</u>				
2. Сведения о характерных точках границ объекта				
Обозначение характерны х точек границ	Координаты. м		Метод определения координат и средняя квадратическая погрешность положения характерной точки (M_t). м	Описание закреплен ия точки
	X	Y		
1	2	3	4	5
1	510768.20	2233645.08	Геодезический метод; Mt=0.1	-
2	510767.65	2233649.07	Геодезический метод; Mt=0.1	-
3	510764.30	2233648.98	Геодезический метод; Mt=0.1	-
4	510764.40	2233644.99	Геодезический метод; Mt=0.1	-
1	510768.20	2233645.08	Геодезический метод; Mt=0.1	-

ГРАФИЧЕСКОЕ ОПИСАНИЕ

местоположения границ населенных пунктов, территориальных зон, особо охраняемых природных территорий, зон с особыми условиями использования территории

Публичный сервитут в целях реконструкции и эксплуатации объекта:
«Реконструкция (вынос) участка ВЛ 0,4 кВ от ТП-4491 в связи с застройкой участков по адресу: Пермский край, г. Пермь, ул. Вильямса (кад. номера зем. участков 59:01:2912535:5, :315) (перестройка сетей)»

(наименование объекта, местоположение границ которого описано (далее - объект))

Раздел 1

Сведения об объекте

№ п/п	Характеристики объекта	Описание характеристик
1	2	3
1.	Местоположение объекта	Пермский край, город Пермь
2.	Площадь объекта +/- величина погрешности определения площади (Р +/- Дельта Р)	528 +/- 4 м ²
3.	Иные характеристики объекта	-

Раздел 2					
Сведения о местоположении границ объекта					
1. Система координат МСК-59, зона 2					
2. Сведения о характерных точках границ объекта					
Обозначение характерных точек границ	Координаты, м		Метод определения координат характерной точки	Средняя квадратическая погрешность положения характерной точки (Mt), м	Описание обозначения точки на местности (при наличии)
	X	Y			
1	2	3	4	5	6
1	528481.06	2235916.73	Метод спутниковых геодезических измерений (определений)	0.10	Закрепление отсутствует
2	528480.95	2235920.84	Метод спутниковых геодезических измерений (определений)	0.10	Закрепление отсутствует
3	528463.79	2235920.87	Метод спутниковых геодезических измерений (определений)	0.10	Закрепление отсутствует
4	528463.66	2235927.76	Метод спутниковых геодезических измерений (определений)	0.10	Закрепление отсутствует
5	528459.36	2235928.85	Метод спутниковых геодезических измерений (определений)	0.10	Закрепление отсутствует
6	528457.72	2235929.26	Метод спутниковых геодезических измерений (определений)	0.10	Закрепление отсутствует
7	528457.50	2235949.21	Метод спутниковых геодезических измерений (определений)	0.10	Закрепление отсутствует
8	528454.68	2235958.60	Метод спутниковых геодезических измерений (определений)	0.10	Закрепление отсутствует
9	528453.47	2235966.33	Метод спутниковых геодезических измерений (определений)	0.10	Закрепление отсутствует
10	528452.72	2235966.09	Метод спутниковых геодезических измерений (определений)	0.10	Закрепление отсутствует
11	528452.46	2235967.43	Метод спутниковых геодезических измерений (определений)	0.10	Закрепление отсутствует

2. Сведения о характерных точках границ объекта					
Обозначение характерных точек границ	Координаты, м		Метод определения координат характерной точки	Средняя квадратическая погрешность положения характерной точки (Mt), м	Описание обозначения точки на местности (при наличии)
	X	Y			
1	2	3	4	5	6
12	528448.34	2235970.36	Метод спутниковых геодезических измерений (определений)	0.10	Закрепление отсутствует
13	528442.37	2236010.23	Метод спутниковых геодезических измерений (определений)	0.10	Закрепление отсутствует
14	528440.19	2236019.33	Метод спутниковых геодезических измерений (определений)	0.10	Закрепление отсутствует
15	528435.98	2236019.77	Метод спутниковых геодезических измерений (определений)	0.10	Закрепление отсутствует
16	528438.45	2236009.47	Метод спутниковых геодезических измерений (определений)	0.10	Закрепление отсутствует
17	528444.64	2235968.10	Метод спутниковых геодезических измерений (определений)	0.10	Закрепление отсутствует
18	528449.66	2235964.51	Метод спутниковых геодезических измерений (определений)	0.10	Закрепление отсутствует
19	528450.75	2235957.79	Метод спутниковых геодезических измерений (определений)	0.10	Закрепление отсутствует
20	528453.83	2235948.45	Метод спутниковых геодезических измерений (определений)	0.10	Закрепление отсутствует
21	528454.36	2235930.76	Метод спутниковых геодезических измерений (определений)	0.10	Закрепление отсутствует
22	528455.56	2235925.67	Метод спутниковых геодезических измерений (определений)	0.10	Закрепление отсутствует
23	528459.72	2235924.63	Метод спутниковых геодезических измерений (определений)	0.10	Закрепление отсутствует
24	528459.85	2235916.89	Метод спутниковых геодезических измерений (определений)	0.10	Закрепление отсутствует

2. Сведения о характерных точках границ объекта					
Обозначение характерных точек границ	Координаты, м		Метод определения координат характерной точки	Средняя квадратическая погрешность положения характерной точки (Mt), м	Описание обозначения точки на местности (при наличии)
	X	Y			
1	2	3	4	5	6
25	528462.60	2235916.87	Метод спутниковых геодезических измерений (определений)	0.10	Закрепление отсутствует
26	528479.02	2235916.78	Метод спутниковых геодезических измерений (определений)	0.10	Закрепление отсутствует
1	528481.06	2235916.73	Метод спутниковых геодезических измерений (определений)	0.10	Закрепление отсутствует
27	528433.40	2236030.52	Метод спутниковых геодезических измерений (определений)	0.10	Закрепление отсутствует
28	528438.98	2236032.49	Метод спутниковых геодезических измерений (определений)	0.10	Закрепление отсутствует
29	528442.24	2236033.65	Метод спутниковых геодезических измерений (определений)	0.10	Закрепление отсутствует
30	528442.57	2236033.76	Метод спутниковых геодезических измерений (определений)	0.10	Закрепление отсутствует
31	528443.90	2236034.76	Метод спутниковых геодезических измерений (определений)	0.10	Закрепление отсутствует
32	528441.74	2236038.11	Метод спутниковых геодезических измерений (определений)	0.10	Закрепление отсутствует
33	528441.12	2236037.64	Метод спутниковых геодезических измерений (определений)	0.10	Закрепление отсутствует
34	528433.12	2236031.66	Метод спутниковых геодезических измерений (определений)	0.10	Закрепление отсутствует
27	528433.40	2236030.52	Метод спутниковых геодезических измерений (определений)	0.10	Закрепление отсутствует

3. Сведения о характерных точках части (частей) границы объекта

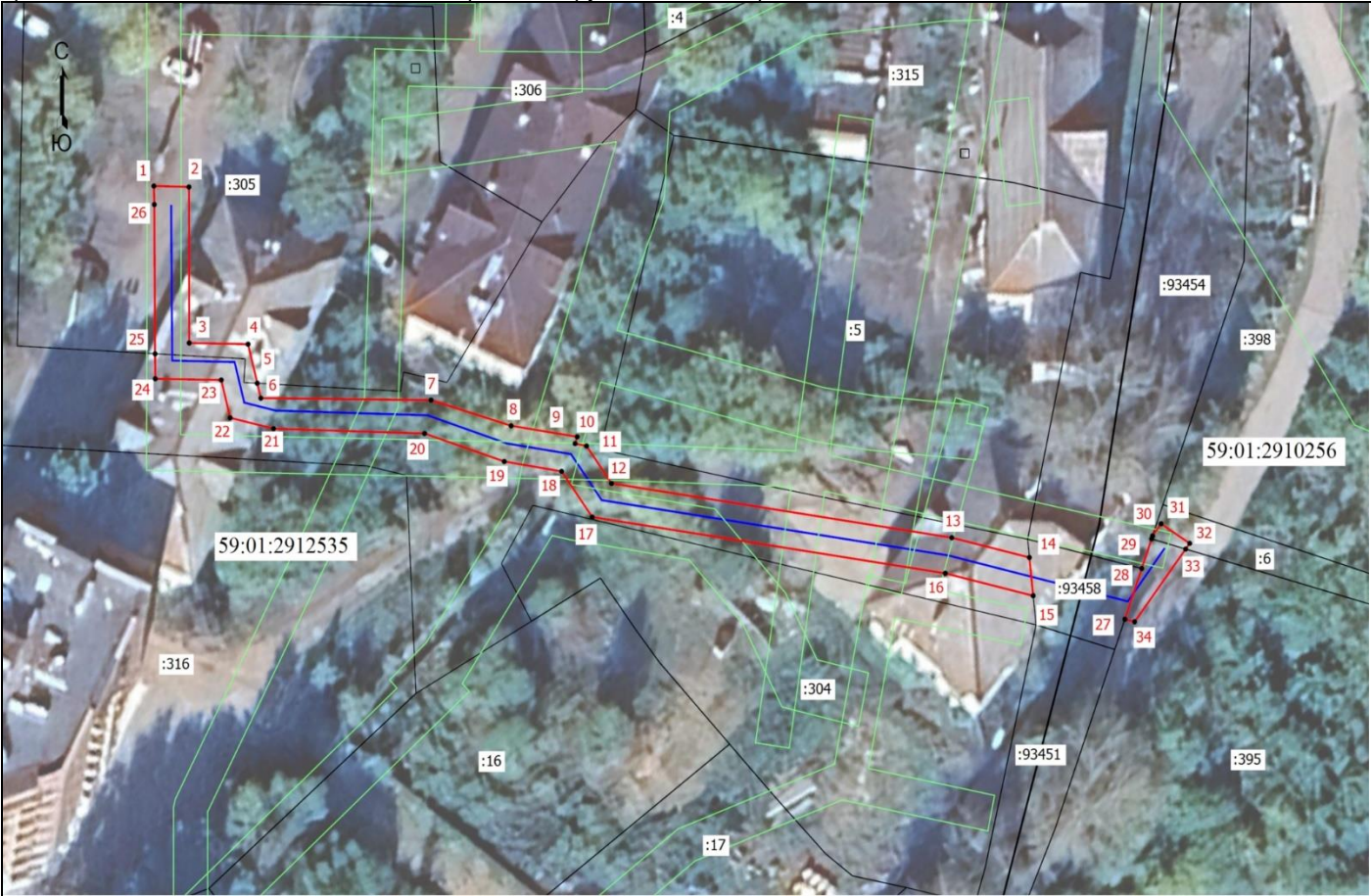
Обозначение характерных точек части границы	Координаты, м		Метод определения координат характерной точки	Средняя квадратическая погрешность положения характерной точки (Mt), м	Описание обозначения точки на местности (при наличии)
	X	Y			
1	2	3	4	5	6
-	-	-	-	-	-

<div></div>

Раздел 3							
Сведения о местоположении измененных (уточненных) границ объекта							
1. Система координат -							
2. Сведения о характерных точках границ объекта							
Обозначение характерных точек границ	Существующие координаты, м		Измененные (уточненные) координаты, м		Метод определения координат характерной точки	Средняя квадратическая погрешность положения характерной точки (Mt), м	Описание обозначения точки на местности (при наличии)
	X	Y	X	Y			
1	2	3	4	5	6	7	8
-	-	-	-	-	-	-	
3. Сведения о характерных точках части (частей) границы объекта							
Обозначение характерных точек части границы	Существующие координаты, м		Измененные (уточненные) координаты, м		Метод определения координат характерной точки	Средняя квадратическая погрешность положения характерной точки (Mt), м	Описание обозначения точки на местности (при наличии)
	X	Y	X	Y			
1	2	3	4	5	6	7	8
-	-	-	-	-	-	-	

СХЕМА РАСПОЛОЖЕНИЯ ГРАНИЦ ПУБЛИЧНОГО СЕРВИТУТА

Объект: «Реконструкция (вынос) участка ВЛ 0,4 кВ от ТП-4491 в связи с застройкой участков по адресу: Пермский край, г. Пермь, ул. Вильямса (кад. номера зем. участков 59:01:2912535:5, :315) (переустройство сетей)»
Местоположение объекта: Пермский край, г. Пермь, ул. Вильямса
Площадь земель или части земельного участка, кв.м.: 528
Категория земель: земли населенных пунктов
Вид разрешенного использования земельного участка: -
Цель использования: под объекты инженерного оборудования электроснабжения



Координаты характерных точек (МСК-59 , зона 2)					
№ п/п	X	Y	№ п/п	X	Y
1	528481,06	2235916,73	19	528450,75	2235957,79
2	528480,95	2235920,84	20	528453,83	2235948,45
3	528463,79	2235920,87	21	528454,36	2235930,76
4	528463,66	2235927,76	22	528455,56	2235925,67
5	528459,36	2235928,85	23	528459,72	2235924,63
6	528457,72	2235929,26	24	528459,85	2235916,89
7	528457,50	2235949,21	25	528462,60	2235916,87
8	528454,68	2235958,60	26	528479,02	2235916,78
9	528453,47	2235966,33	1	528481,06	2235916,73
10	528452,72	2235966,09	27	528433,40	2236030,52
11	528452,46	2235967,43	28	528438,98	2236032,49
12	528448,34	2235970,36	29	528442,24	2236033,65
13	528442,37	2236010,23	30	528442,57	2236033,76
14	528440,19	2236019,33	31	528443,90	2236034,76
15	528435,98	2236019,77	32	528441,74	2236038,11
16	528438,45	2236009,47	33	528441,12	2236037,64
17	528444,64	2235968,10	34	528433,12	2236031,66
18	528449,66	2235964,51	27	528433,40	2236030,52

Масштаб 1:500

- Условные обозначения:
- Граница кадастрового квартала
 - Граница земельного участка, согласно сведениям из ЕГРН
 - Граница зоны с особыми условиями использования
 - Граница публичного сервитута
 - Граница сооружения, планируемого к строительству
- 59:01:2910256 - Номер кадастрового квартала
:16 - Кадастровый номер земельного участка
•1 - Обозначение новой характерной точки

ГРАФИЧЕСКОЕ ОПИСАНИЕ

местоположения границ населенных пунктов, территориальных зон, особо охраняемых природных территорий, зон с особыми условиями использования территории

Публичный сервитут для строительства линейного объекта: подключение (технологическое присоединение) к сетям инженерно-технического обеспечения ПАО "Россети Урал" по объекту: "Строительство ЛЭП 0,4 кВ от РУ 0,4 кВ ТП-5510, установка оборудования учета э/э в РУ 0,4 кВ ТП-5510 для электроснабжения нежилой застройки по адресу: Пермский край, г. Пермь, Пермский район (кад.номер зем.участка 59:01:4410748:676)"

(наименование объекта, местоположение границ которого описано (далее - объект))

Раздел 1

Сведения об объекте

№ п/п	Характеристики объекта	Описание характеристик
1	2	3
1.	Местоположение объекта	Пермский край, город Пермь
2.	Площадь объекта +/- величина погрешности определения площади (Р +/- Дельта Р)	54 +/- 6 м ²
3.	Иные характеристики объекта	-

Раздел 2

<p align="center">Сведения о местоположении границ объекта</p>

1. Система координат МСК-59, зона 2

2. Сведения о характерных точках границ объекта

Обозначение характерных точек границ	Координаты, м		Метод определения координат характерной точки	Средняя квадратическая погрешность положения характерной точки (Mt), м	Описание обозначения точки на местности (при наличии)
	X	Y			
1	2	3	4	5	6
1	516750.93	2228246.99	Метод спутниковых геодезических измерений (определений)	0.10	Закрепление отсутствует
2	516758.16	2228252.80	Метод спутниковых геодезических измерений (определений)	0.10	Закрепление отсутствует
3	516753.01	2228259.35	Метод спутниковых геодезических измерений (определений)	0.10	Закрепление отсутствует
4	516749.77	2228256.67	Метод спутниковых геодезических измерений (определений)	0.10	Закрепление отсутствует
5	516752.56	2228253.14	Метод спутниковых геодезических измерений (определений)	0.10	Закрепление отсутствует
6	516748.53	2228249.81	Метод спутниковых геодезических измерений (определений)	0.10	Закрепление отсутствует
1	516750.93	2228246.99	Метод спутниковых геодезических измерений (определений)	0.10	Закрепление отсутствует

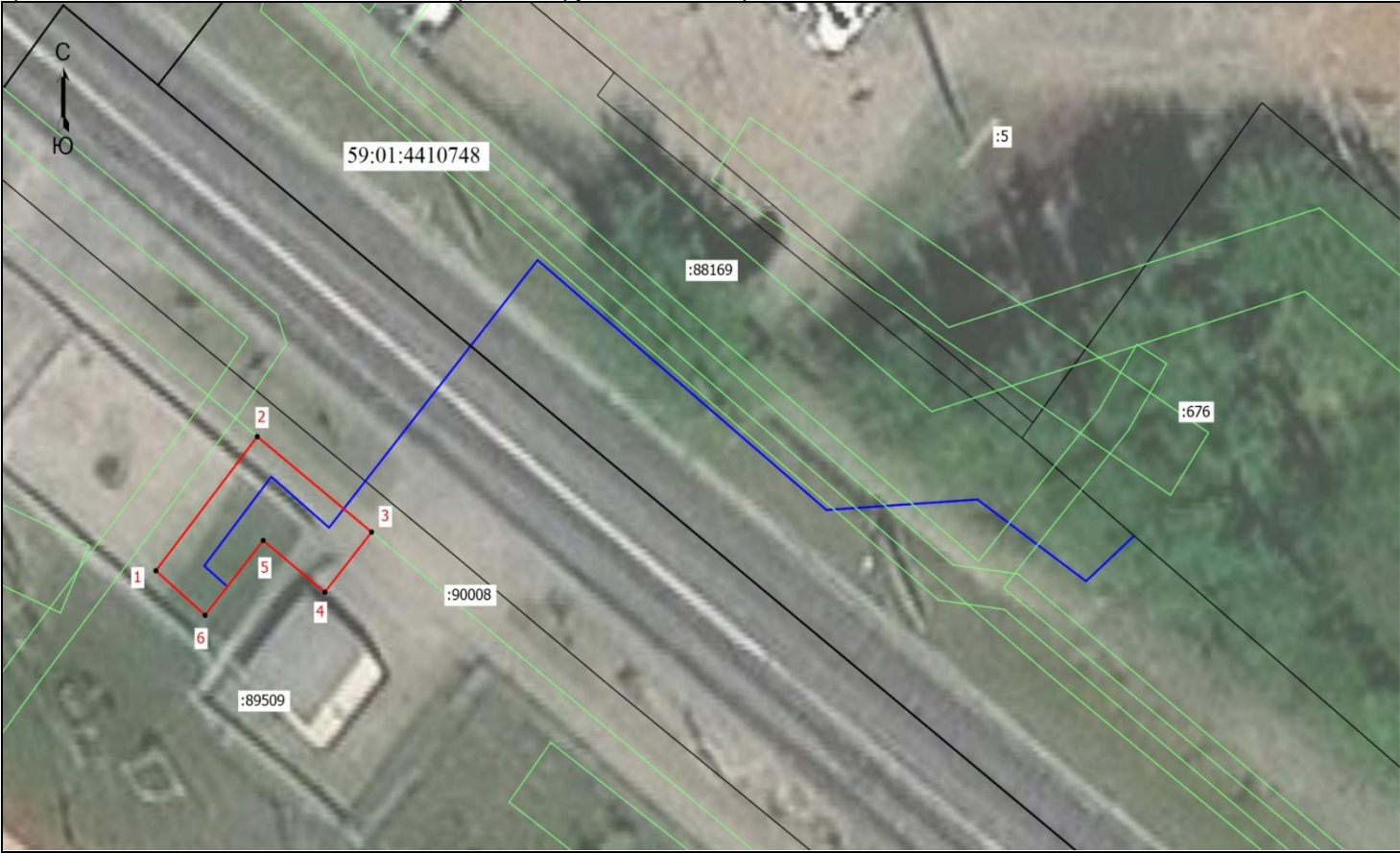
3. Сведения о характерных точках части (частей) границы объекта

Обозначение характерных точек части границы	Координаты, м		Метод определения координат характерной точки	Средняя квадратическая погрешность положения характерной точки (Mt), м	Описание обозначения точки на местности (при наличии)
	X	Y			
1	2	3	4	5	6
-	-	-	-	-	-

Раздел 3							
Сведения о местоположении измененных (уточненных) границ объекта							
1. Система координат -							
2. Сведения о характерных точках границ объекта							
Обозначение характерных точек границ	Существующие координаты, м		Измененные (уточненные) координаты, м		Метод определения координат характерной точки	Средняя квадратическая погрешность положения характерной точки (Mt), м	Описание обозначения точки на местности (при наличии)
	X	Y	X	Y			
1	2	3	4	5	6	7	8
-	-	-	-	-	-	-	
3. Сведения о характерных точках части (частей) границы объекта							
Обозначение характерных точек части границы	Существующие координаты, м		Измененные (уточненные) координаты, м		Метод определения координат характерной точки	Средняя квадратическая погрешность положения характерной точки (Mt), м	Описание обозначения точки на местности (при наличии)
	X	Y	X	Y			
1	2	3	4	5	6	7	8
-	-	-	-	-	-	-	

СХЕМА РАСПОЛОЖЕНИЯ ГРАНИЦ ПУБЛИЧНОГО СЕРВИТУТА

Объект: «Строительство ЛЭП 0,4 кВ от РУ 0,4 кВ ТП-5510, установка оборудования учета э/э в РУ 0,4 кВ ТП-5510 для электроснабжения нежилой застройки по адресу: Пермский край, г. Пермь, Пермский район (кад.номер зем.участка 59:01:4410748:676)»
Местоположение объекта: Пермский край, г. Пермь
Площадь земель или части земельного участка, кв.м.: 54
Категория земель: земли населенных пунктов
Вид разрешенного использования земельного участка: -
Цель использования: под объекты инженерного оборудования электроснабжения



Координаты характерных точек (МСК-59 , зона 2)		
№ п/п	X	Y
1	516750,93	2228246,99
2	516758,16	2228252,80
3	516753,01	2228259,35
4	516749,77	2228256,67
5	516752,56	2228253,14
6	516748,53	2228249,81
1	516750,93	2228246,99

Масштаб 1:1500

- Граница кадастрового квартала
- Граница земельного участка, согласно сведениям из ЕГРН
- Граница зоны с особыми условиями использования
- Граница публичного сервитута
- Граница сооружения, планируемого к строительству
- 59:01:4410748 - Номер кадастрового квартала
- :676 - Кадастровый номер земельного участка
- 1 - Обозначение новой характерной точки

ГРАФИЧЕСКОЕ ОПИСАНИЕ
местоположения границ публичного сервитута

Электросетевой комплекс "Подстанция 35/6 кВ "Нагорная" с линиями электропередачи" (ВЛ 6 кВ фидер № 5, ТП-4488)

(наименование объекта, местоположение границ которого описано (далее - объект))

Раздел 1

Сведения об объекте		
№ п/п	Характеристики объекта	Описание характеристик
1	2	3
1	Местоположение объекта	Пермский край, город Пермь
2	Площадь объекта +/- величина погрешности определения площади (Р+/- Дельта Р)	9773 кв.м ± 21.18 кв.м
3	Иные характеристики объекта	Публичный сервитут устанавливается в целях эксплуатации объекта электросетевого хозяйства «Электросетевой комплекс "Подстанция 35/6 кВ "Нагорная" с линиями электропередачи" (ВЛ 6 кВ фидер № 5, ТП-4488)» (ст. 3.6 Федерального закона от 25.10.2001 № 137-ФЗ «О введении в действие Земельного кодекса Российской Федерации») Срок установления публичного сервитута - сорок девять лет (согласно п.1 ст. 39.45 ЗК РФ).

Раздел 2

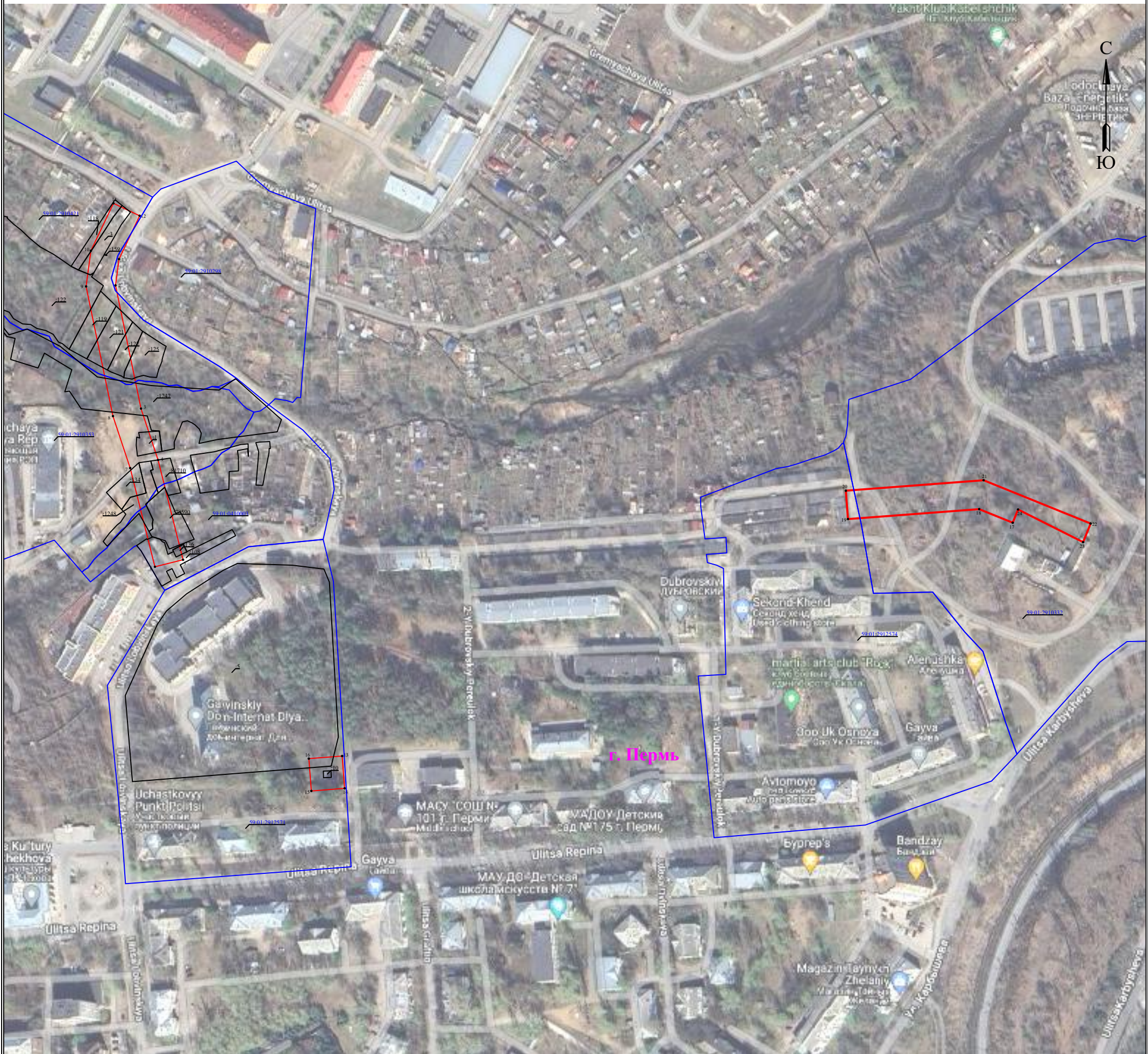
Сведения о местоположении границ объекта					
1. Система координат <u>МСК-59, зона 2</u>					
2. Сведения о характерных точках границ объекта					
Обозначение характерных точек границ	Координаты, м		Метод определения координат характерной точки	Средняя квадратическая погрешность положения характерной точки (M_t), м	Описание обозначения точки на местности (при наличии)
	X	Y			
1	2	3	4	5	6
Граница1(1)	–	–	–	–	–
1	529739.48	2235897.03	Метод спутниковых геодезических измерений (определений)	0.10	–
2	529720.07	2235894.43	Метод спутниковых геодезических измерений (определений)	0.10	–
3	529629.14	2235913.25	Метод спутниковых геодезических измерений (определений)	0.10	–
4	529591.21	2235925.84	Метод спутниковых геодезических измерений (определений)	0.10	–
5	529517.57	2235944.26	Метод спутниковых геодезических измерений (определений)	0.10	–
6	529512.38	2235923.50	Метод спутниковых геодезических измерений (определений)	0.10	–
7	529585.23	2235905.28	Метод спутниковых геодезических измерений (определений)	0.10	–
8	529623.58	2235892.55	Метод спутниковых геодезических измерений (определений)	0.10	–
9	529719.30	2235872.74	Метод спутниковых геодезических измерений (определений)	0.10	–
10	529745.65	2235876.27	Метод спутниковых геодезических измерений (определений)	0.10	–
11	529780.64	2235892.92	Метод спутниковых геодезических измерений (определений)	0.10	–
12	529771.44	2235912.24	Метод спутниковых геодезических измерений (определений)	0.10	–
1	529739.48	2235897.03	Метод спутниковых геодезических измерений	0.10	–

			(определений)		
Граница1(2)	–	–	–	–	–
13	529372.71	2236061.68	Метод спутниковых геодезических измерений (определений)	0.10	–
14	529348.84	2236063.50	Метод спутниковых геодезических измерений (определений)	0.10	–
15	529346.93	2236038.93	Метод спутниковых геодезических измерений (определений)	0.10	–
16	529370.80	2236037.11	Метод спутниковых геодезических измерений (определений)	0.10	–
13	529372.71	2236061.68	Метод спутниковых геодезических измерений (определений)	0.10	–
Граница1(3)	–	–	–	–	–
17	529544.91	2236556.50	Метод спутниковых геодезических измерений (определений)	0.10	–
18	529554.94	2236531.74	Метод спутниковых геодезических измерений (определений)	0.10	–
19	529547.60	2236434.93	Метод спутниковых геодезических измерений (определений)	0.10	–
20	529568.54	2236433.37	Метод спутниковых геодезических измерений (определений)	0.10	–
21	529576.26	2236535.04	Метод спутниковых геодезических измерений (определений)	0.10	–
22	529544.30	2236614.00	Метод спутниковых геодезических измерений (определений)	0.10	–
23	529530.56	2236608.45	Метод спутниковых геодезических измерений (определений)	0.10	–
24	529554.66	2236560.44	Метод спутниковых геодезических измерений (определений)	0.10	–
17	529544.91	2236556.50	Метод спутниковых геодезических измерений (определений)	0.10	–

3. Сведения о характерных точках части (частей) границы объекта

Обозначение характерных точек части границы	Координаты, м		Метод определения координат характерной точки	Средняя квадратическая погрешность положения характерной точки (M _t), м	Описание обозначения точки на местности (при наличии)
	X	Y			
1	2	3	4	5	6

-	-	-	-	-	-
---	---	---	---	---	---



Масштаб 1:3000

Лист 1 из 1

Используемые условные знаки и обозначения:

<div><div>● 1</div></div>	- обозначение характерной точки границы устанавливаемого публичного сервитута	<div><div>г. Пермь</div></div>	- наименование населенного пункта
<div><div></div></div>	- границы земельных участков, попадающих в зону публичного сервитута	<div><div></div></div>	- граница устанавливаемого публичного сервитута
<div><div></div></div>	- граница кадастрового квартала		
<div><div>59:01:2010331</div></div>	- номер кадастрового квартала		
<div><div>:123</div></div>	- кадастровый номер земельного участка		

ГРАФИЧЕСКОЕ ОПИСАНИЕ

местоположения границ населенных пунктов, территориальных зон, особо охраняемых природных территорий, зон с особыми условиями использования территории

Публичный сервитут для использования в целях подключения (технологического присоединения) к сетям инженерно-технического обеспечения: «Строительство участка ЛЭП 0,4 кВ от ближайшей опоры ВЛ 0,4 кВ от ТП-2058, установка оборудования учета э/э на опоре ВЛ 0,4 кВ от ТП-2058 для электроснабжения малоэтажной жилой застройки по адресу: Пермский край, г. Пермь, б-р Гагарина, дом №62б, уч. 23»

(наименование объекта, местоположение границ которого описано (далее - объект))

Раздел 1

Сведения об объекте

№ п/п	Характеристики объекта	Описание характеристик
1	2	3
1.	Местоположение объекта	Пермский край, г.о Пермский, город Пермь
2.	Площадь объекта +/- величина погрешности определения площади (Р +/- Дельта Р)	659 +/- 9 м²
3.	Иные характеристики объекта	ПАО «Россети Урал». Почтовый адрес: Россия, 620026, Свердловская область, г. Екатеринбург, ул. Мамина – Сибиряка, стр.140. Адрес электронной почты:re- pges@rosseti-ural.ru. Публичный сервитут для использования в целях подключения (технологического присоединения) к сетям инженерно-технического обеспечения: «Строительство участка ЛЭП 0,4 кВ от ближайшей опоры ВЛ 0,4 кВ от ТП-2058, установка оборудования учета э/э на опоре ВЛ 0,4 кВ от ТП-2058 для электроснабжения малоэтажной жилой застройки по адресу: Пермский край, г. Пермь, б-р Гагарина, дом №62б, уч. 23». Срок установления сервитута - 49 лет.

Раздел 2					
Сведения о местоположении границ объекта					
1. Система координат МСК-59, зона 2					
2. Сведения о характерных точках границ объекта					
Обозначение характерных точек границ	Координаты, м		Метод определения координат характерной точки	Средняя квадратическая погрешность положения характерной точки (Mt), м	Описание обозначения точки на местности (при наличии)
	X	Y			
1	2	3	4	5	6
1	516655.13	2234395.56	Метод спутниковых геодезических измерений (определений)	0.10	-
2	516640.66	2234379.20	Метод спутниковых геодезических измерений (определений)	0.10	-
3	516631.11	2234372.81	Метод спутниковых геодезических измерений (определений)	0.10	-
4	516621.66	2234368.94	Метод спутниковых геодезических измерений (определений)	0.10	-
5	516614.40	2234361.80	Метод спутниковых геодезических измерений (определений)	0.10	-
6	516576.39	2234337.18	Метод спутниковых геодезических измерений (определений)	0.10	-
7	516578.00	2234333.80	Метод спутниковых геодезических измерений (определений)	0.10	-
8	516580.87	2234327.81	Метод спутниковых геодезических измерений (определений)	0.10	-
9	516599.30	2234299.00	Метод спутниковых геодезических измерений (определений)	0.10	-
10	516608.10	2234291.00	Метод спутниковых геодезических измерений (определений)	0.10	-
11	516609.21	2234291.97	Метод спутниковых геодезических измерений (определений)	0.10	-

2. Сведения о характерных точках границ объекта					
Обозначение характерных точек границ	Координаты, м		Метод определения координат характерной точки	Средняя квадратическая погрешность положения характерной точки (Mt), м	Описание обозначения точки на местности (при наличии)
	X	Y			
1	2	3	4	5	6
12	516608.92	2234293.45	Метод спутниковых геодезических измерений (определений)	0.10	-
13	516604.75	2234297.97	Метод спутниковых геодезических измерений (определений)	0.10	-
14	516584.44	2234329.65	Метод спутниковых геодезических измерений (определений)	0.10	-
15	516581.89	2234335.98	Метод спутниковых геодезических измерений (определений)	0.10	-
16	516616.91	2234358.66	Метод спутниковых геодезических измерений (определений)	0.10	-
17	516623.91	2234365.54	Метод спутниковых геодезических измерений (определений)	0.10	-
18	516632.98	2234369.26	Метод спутниковых геодезических измерений (определений)	0.10	-
19	516643.34	2234376.18	Метод спутниковых геодезических измерений (определений)	0.10	-
20	516655.54	2234389.95	Метод спутниковых геодезических измерений (определений)	0.10	-
21	516667.64	2234380.77	Метод спутниковых геодезических измерений (определений)	0.10	-
22	516669.30	2234382.95	Метод спутниковых геодезических измерений (определений)	0.10	-
23	516670.06	2234383.95	Метод спутниковых геодезических измерений (определений)	0.10	-
1	516655.13	2234395.56	Метод спутниковых геодезических измерений (определений)	0.10	-

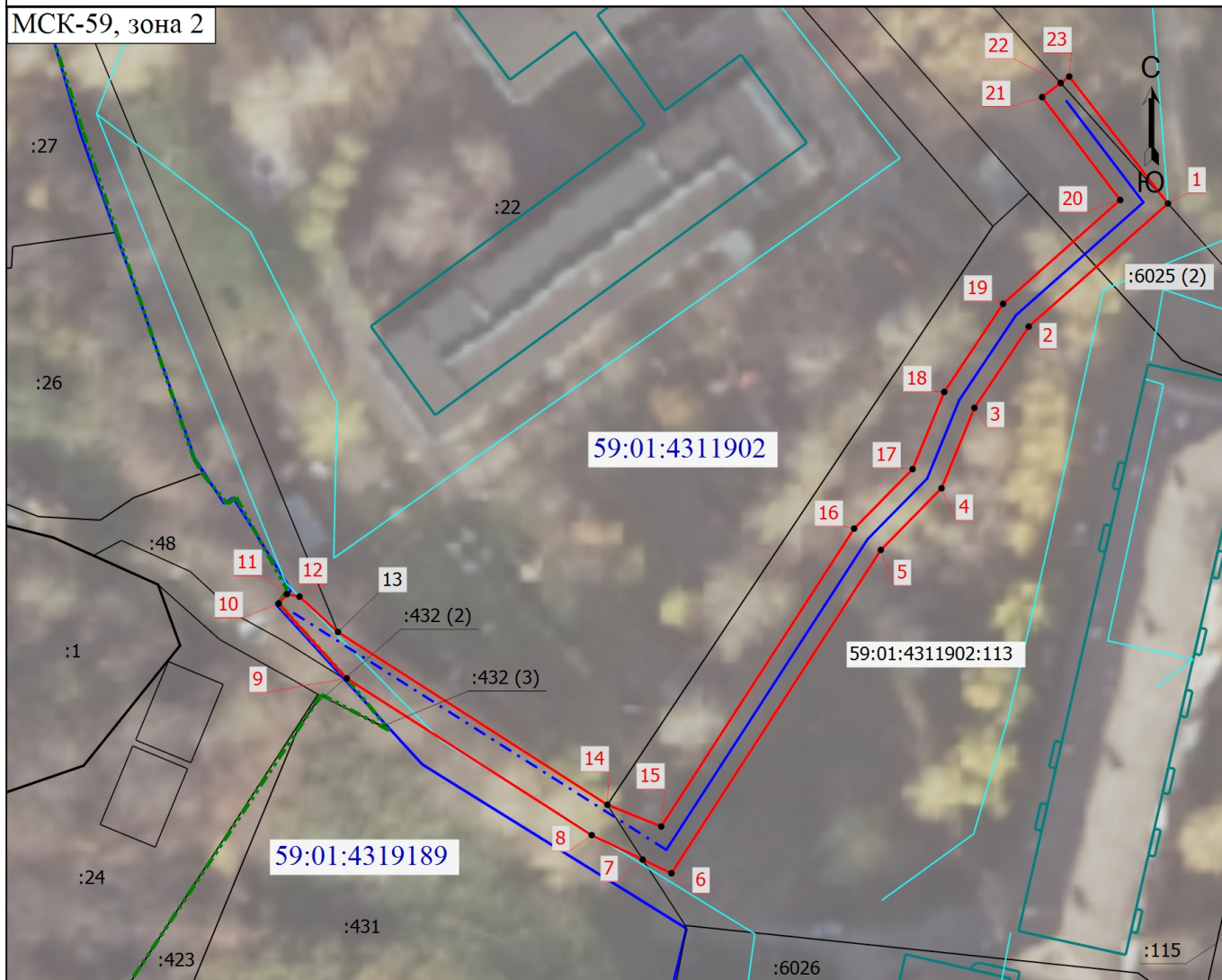
3. Сведения о характерных точках части (частей) границы объекта

Обозначение характерных точек части границы	Координаты, м		Метод определения координат характерной точки	Средняя квадратическая погрешность положения характерной точки (Mt), м	Описание обозначения точки на местности (при наличии)
	X	Y			
1	2	3	4	5	6
-	-	-	-	-	-

<div></div>

Раздел 3							
Сведения о местоположении измененных (уточненных) границ объекта							
1. Система координат -							
2. Сведения о характерных точках границ объекта							
Обозначение характерных точек границ	Существующие координаты, м		Измененные (уточненные) координаты, м		Метод определения координат характерной точки	Средняя квадратическая погрешность положения характерной точки (Mt), м	Описание обозначения точки на местности (при наличии)
	X	Y	X	Y			
1	2	3	4	5	6	7	8
-	-	-	-	-	-	-	
3. Сведения о характерных точках части (частей) границы объекта							
Обозначение характерных точек части границы	Существующие координаты, м		Измененные (уточненные) координаты, м		Метод определения координат характерной точки	Средняя квадратическая погрешность положения характерной точки (Mt), м	Описание обозначения точки на местности (при наличии)
	X	Y	X	Y			
1	2	3	4	5	6	7	8
-	-	-	-	-	-	-	

Схема расположения границ публичного сервитута



Условные обозначения

- - Характерная точка границы, сведения о которой позволяют однозначно определить ее положение на местности
- 1 - Обозначение характерной точки
- :1 - Кадастровый номер земельного участка
- - Часть границы, сведения ЕГРН о которой позволяют однозначно определить ее положение на местности
- - Граница публичного сервитута
- - Граница здания
- - Граница сооружения
- - Граница кадастрового квартала
- 59:01:4319189 - Номер кадастрового квартала
- - - Проектируемый объект
- - Проектируемый объект

Подпись _____

Геннадия



Дата " 18 " мая 2026 г.

Место для оттиска печати (при наличии) лица, составившего описание местоположения границ объекта

ГРАФИЧЕСКОЕ ОПИСАНИЕ

местоположения границ населенных пунктов, территориальных зон, особо охраняемых природных территорий, зон с особыми условиями использования территории

Публичный сервитут для использования в целях подключения (технологического присоединения) к сетям инженерно-технического обеспечения: «Строительство КЛ 0,4 кВ, ШР 0,4 кВ с оборудованием учета э/э для электроснабжения малоэтажной жилой застройки по адресу: Пермский край, г. Пермь, Мотовилихинский район, в квартале №12 Мотовилихинского лесничества Пермского лесхоза (кад. номер зем. участка 59:01:0919191:67)»

(наименование объекта, местоположение границ которого описано (далее - объект))

Раздел 1

Сведения об объекте

№ п/п	Характеристики объекта	Описание характеристик
1	2	3
1.	Местоположение объекта	Пермский край, г.о Пермский, город Пермь
2.	Площадь объекта +/- величина погрешности определения площади (Р +/- Дельта Р)	277 +/- 6 м²
3.	Иные характеристики объекта	ПАО «Россети Урал». Почтовый адрес: Россия, 620026, Свердловская область, г. Екатеринбург, ул. Мамина – Сибиряка, стр.140. Адрес электронной почты:re-pges@rosseti-ural.ru. Публичный сервитут для использования в целях подключения (технологического присоединения) к сетям инженерно-технического обеспечения: «Строительство КЛ 0,4 кВ, ШР 0,4 кВ с оборудованием учета э/э для электроснабжения малоэтажной жилой застройки по адресу: Пермский край, г. Пермь, Мотовилихинский район, в квартале №12 Мотовилихинского лесничества Пермского лесхоза (кад. номер зем. участка 59:01:0919191:67)». Срок установления сервитута - 49 лет.

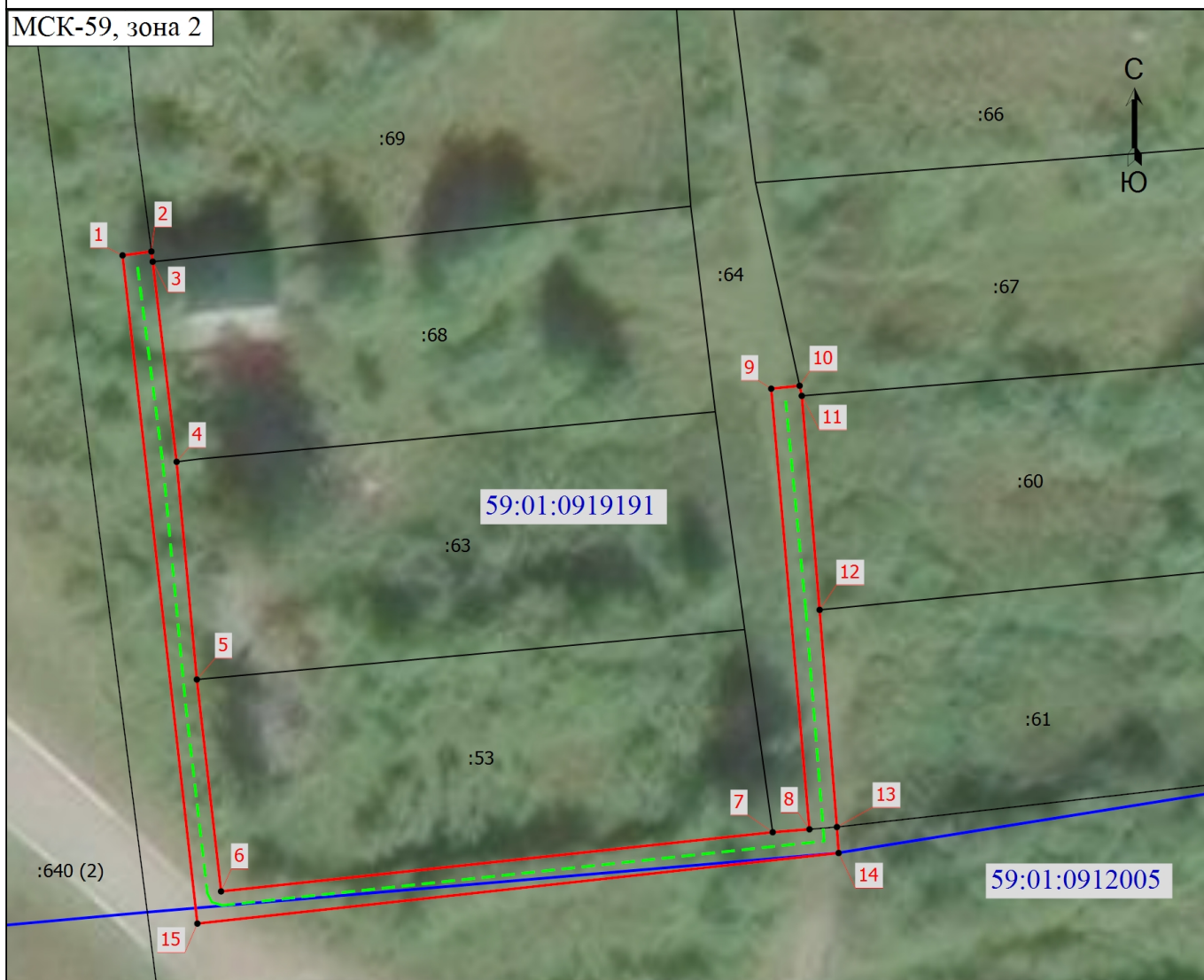
Раздел 2					
Сведения о местоположении границ объекта					
1. Система координат МСК-59, зона 2					
2. Сведения о характерных точках границ объекта					
Обозначение характерных точек границ	Координаты, м		Метод определения координат характерной точки	Средняя квадратическая погрешность положения характерной точки (Mt), м	Описание обозначения точки на местности (при наличии)
	X	Y			
1	2	3	4	5	6
1	522328.98	2243002.40	Метод спутниковых геодезических измерений (определений)	0.1	-
2	522329.27	2243004.55	Метод спутниковых геодезических измерений (определений)	0.1	-
3	522328.51	2243004.65	Метод спутниковых геодезических измерений (определений)	0.1	-
4	522313.59	2243006.43	Метод спутниковых геодезических измерений (определений)	0.1	-
5	522297.36	2243007.94	Метод спутниковых геодезических измерений (определений)	0.1	-
6	522281.56	2243009.75	Метод спутниковых геодезических измерений (определений)	0.1	-
7	522285.97	2243050.89	Метод спутниковых геодезических измерений (определений)	0.1	-
8	522286.19	2243053.63	Метод спутниковых геодезических измерений (определений)	0.1	-
9	522319.04	2243050.78	Метод спутниковых геодезических измерений (определений)	0.1	-
10	522319.26	2243052.89	Метод спутниковых геодезических измерений (определений)	0.1	-
11	522318.51	2243053.06	Метод спутниковых геодезических измерений (определений)	0.1	-

2. Сведения о характерных точках границ объекта					
Обозначение характерных точек границ	Координаты, м		Метод определения координат характерной точки	Средняя квадратическая погрешность положения характерной точки (Mt), м	Описание обозначения точки на местности (при наличии)
	X	Y			
1	2	3	4	5	6
12	522302.55	2243054.39	Метод спутниковых геодезических измерений (определений)	0.1	-
13	522286.36	2243055.68	Метод спутниковых геодезических измерений (определений)	0.1	-
14	522284.42	2243055.81	Метод спутниковых геодезических измерений (определений)	0.1	-
15	522279.14	2243007.92	Метод спутниковых геодезических измерений (определений)	0.1	-
1	522328.98	2243002.40	Метод спутниковых геодезических измерений (определений)	0.1	-
3. Сведения о характерных точках части (частей) границы объекта					
Обозначение характерных точек части границы	Координаты, м		Метод определения координат характерной точки	Средняя квадратическая погрешность положения характерной точки (Mt), м	Описание обозначения точки на местности (при наличии)
	X	Y			
1	2	3	4	5	6
-	-	-	-	-	-

Раздел 3							
Сведения о местоположении измененных (уточненных) границ объекта							
1. Система координат -							
2. Сведения о характерных точках границ объекта							
Обозначение характерных точек границ	Существующие координаты, м		Измененные (уточненные) координаты, м		Метод определения координат характерной точки	Средняя квадратическая погрешность положения характерной точки (Mt), м	Описание обозначения точки на местности (при наличии)
	X	Y	X	Y			
1	2	3	4	5	6	7	8
-	-	-	-	-	-	-	
3. Сведения о характерных точках части (частей) границы объекта							
Обозначение характерных точек части границы	Существующие координаты, м		Измененные (уточненные) координаты, м		Метод определения координат характерной точки	Средняя квадратическая погрешность положения характерной точки (Mt), м	Описание обозначения точки на местности (при наличии)
	X	Y	X	Y			
1	2	3	4	5	6	7	8
-	-	-	-	-	-	-	

Схема расположения границ публичного сервитута

МСК-59, зона 2



Масштаб 1:500

Условные обозначения

- - Характерная точка границы
- 1 - Обозначение новой характерной точки
- :53 - Кадастровый номер земельного участка
- - Часть границы, сведения ЕГРН о которой позволяют однозначно определить ее положение на местности
- (red) - Граница публичного сервитута
- (blue) - Граница кадастрового квартала
- - - (green) - Проектируемый объект
- 59:01:0912005 - Номер кадастрового квартала

Подпись _____



Дата " 13 " мая 2026 г.

Место для оттиска печати (при наличии) лица, составившего описание местоположения границ объекта

ГРАФИЧЕСКОЕ ОПИСАНИЕ

местоположения границ населенных пунктов, территориальных
зон, особо охраняемых природных территорий, зон с особыми
условиями использования территории

*Публичный сервитут для использования земельного участка в целях размещения (строительства)
сети водопровода от существующей сети водоснабжения Д-315 мм внутри квартала
до границы инженерно-технических сетей жилого дома по ул. Подгорная, 61
для подключения (технологического присоединения) к сетям инженерно-технического обеспечения*

(наименование объекта, местоположение границ которого описано (далее - объект))

Раздел 1

Сведения об объекте		
№ п/п	Характеристики объекта	Описание характеристик
1	2	3
1	Местоположение объекта	Пермский край, Пермский городской округ, город Пермь.
2	Площадь объекта ± величина погрешности определения площади ($P \pm \Delta P$)	$174 \pm 5 \text{ м}^2$
3	Иные характеристики объекта	<p>Вид объекта реестра границ: Граница публичного сервитута Кадастровый номер квартала: 59:01:4410509 Вид или наименование публичного сервитута по документу: Публичный сервитут для использования земельного участка в целях размещения (строительства) сети водопровода от существующей сети водоснабжения Д-315 мм внутри квартала до границы инженерно-технических сетей жилого дома по ул. Подгорная, 61 для подключения (технологического присоединения) к сетям инженерно-технического обеспечения Орган, принявший решение об установлении публичного сервитута: Департамент земельных отношений администрации города Перми Цель установления публичного сервитута: Размещение объектов электросетевого хозяйства, тепловых сетей, водопроводных сетей, сетей водоотведения, линий и сооружений связи, линейных объектов системы газоснабжения, нефтепроводов и нефтепродуктопроводов, их неотъемлемых технологических частей, если указанные объекты являются объектами федерального, регионального или местного значения, либо необходимы для организации электро-, газо-, тепло-, водоснабжения населения и водоотведения, подключения (технологического присоединения) к сетям инженерно-технического обеспечения, либо переносятся в связи с изъятием земельных участков, на которых они ранее располагались, для государственных или муниципальных нужд (далее также - инженерные сооружения) Срок публичного сервитута: 10 лет Обладатель публичного сервитута: Общество с ограниченной ответственностью «Новая городская инфраструктура Прикамья» (ИНН: 5902817382, ОГРН: 1035900082206, адрес эл. почты: info@novogor.perm.ru, почтовый адрес: 614002, г. Пермь, ул. Ленина, 63).</p>

Раздел 2

Сведения о местоположении границ объекта					
1. Система координат		МСК-59, зона 2			
2. Сведения о характерных точках границ объекта					
Обозначение характерных точек границ	Координаты, м		Метод определения координат характерной точки	Средняя квадратическая погрешность положения характерной точки (Mt), м	Описание обозначения точки на местности (при наличии)
	X	Y			
1	2	3	4	5	6
1	516 452,28	2 230 600,60	Аналитический метод	0,10	—
2	516 466,18	2 230 632,38		0,10	
3	516 468,54	2 230 634,23		0,10	
4	516 466,13	2 230 634,82		0,10	
5	516 462,43	2 230 635,06		0,10	
6	516 447,74	2 230 602,58		0,10	
1	516 452,28	2 230 600,60		0,10	
3. Сведения о характерных точках части (частей) границы объекта					
1	2	3	4	5	6
—	—	—	—	—	—

Раздел 3

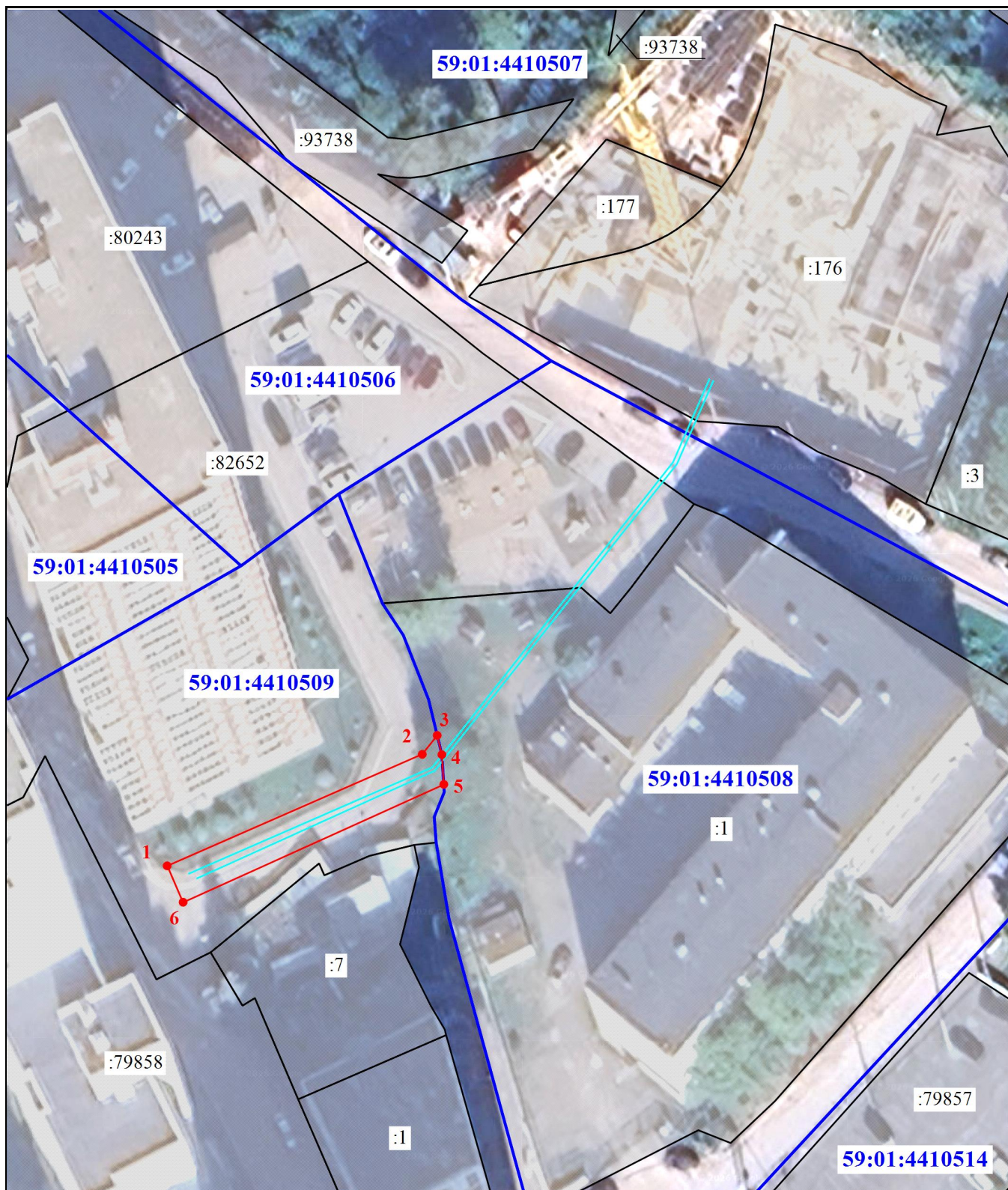
Сведения о местоположении измененных (уточненных) границ объекта

1. Система координат МСК-59, зона 2

2. Сведения о характерных точках границ объекта

Обозначение характерных точек границы	Существующие координаты, м		Измененные (уточненные) координаты, м		Метод определения координат характерной точки	Средняя квадратическая погрешность положения характерной точки (Mt), м	Описание обозначения точки на местности (при наличии)
	X	Y	X	Y			
1	2	3	4	5	6	7	8
—	—	—	—	—	—	—	—
3. Сведения о характерных точках части (частей) границы объекта							
1	2	3	4	5	6	7	8
—	—	—	—	—	—	—	—

План границ объекта



Масштаб 1:700

Условные обозначения:

- **1** - Характерная точка границы объекта
- - Образующая граница объекта
- — - Планируемый к размещению объект: сеть водопровода от существующей сети водоснабжения Д-315 мм внутри квартала до границы инженерно-технических сетей жилого дома по ул. Подгорная, 61
- 59:01:4410507 - Граница и обозначение кадастрового квартала
- :1 - Граница и кадастровый номер земельного участка по сведениям ЕГРН

ТЕКСТОВОЕ ОПИСАНИЕ

местоположения границ населенных пунктов, территориальных зон

Прохождение границы		Описание прохождения границы
от точки	до точки	
1	2	3
—	—	—

ГРАФИЧЕСКОЕ ОПИСАНИЕ

местоположения границ публичного сервитута

Реконструкция (вынос) участков КЛ 6 кВ в связи с выносом кабельной линии по адресу: г. Пермь, ул. Пермская, 31
(кад. номер зем. участка 59:01:4410086:834) (переустройство сетей)
 (наименование объекта, местоположение границ которого описано (далее - объект))

Раздел 1

Сведения об объекте		
№ п/п	Характеристики объекта	Описание характеристик
1	2	3
1	Местоположение объекта	Пермский край, город Пермь
2	Площадь объекта +/- величина погрешности определения площади (Р+/- Дельта Р)	18 кв.м ± 0.96 кв.м
3	Иные характеристики объекта	<p>Вид объекта реестра границ: Граница публичного сервитута</p> <p>Кадастровый номер квартала: 59:01:4410086</p> <p>Вид или наименование публичного сервитута по документу: Реконструкция (вынос) участков КЛ 6 кВ в связи с выносом кабельной линии по адресу: г. Пермь, ул. Пермская, 31 (кад. номер зем. участка 59:01:4410086:834) (переустройство сетей)</p> <p>Орган, принявший решение об установлении публичного сервитута: Департамент земельных отношений Администрации города Перми</p> <p>Цель установления публичного сервитута: Публичный сервитут для эксплуатации объектов электросетевого хозяйства регионального значения: Реконструкция (вынос) участков КЛ 6 кВ в связи с выносом кабельной линии по адресу: г. Пермь, ул. Пермская, 31 (кад. номер зем. участка 59:01:4410086:834) (переустройство сетей)</p> <p>Обладатель публичного сервитута: Юридическое лицо, орган власти, Российское юридическое лицо, ПАО "РОССЕТИ УРАЛ", 6671163413, 1056604000970, perm@rosseti-ural.ru, 614039, Пермский край, г Пермь, пр-кт Комсомольский, д. 48</p>

Раздел 2

Сведения о местоположении границ объекта					
1. Система координат <u>МСК-59, зона 2</u>					
2. Сведения о характерных точках границ объекта					
Обозначение характерных точек границ	Координаты, м		Метод определения координат характерной точки	Средняя квадратическая погрешность положения характерной точки (M_t), м	Описание обозначения точки на местности (при наличии)
	X	Y			
1	2	3	4	5	6
1	518252.07	2232478.61	Метод спутниковых геодезических измерений (определений)	0.10	–
2	518254.12	2232482.84	Метод спутниковых геодезических измерений (определений)	0.10	–
3	518252.42	2232486.51	Метод спутниковых геодезических измерений (определений)	0.10	–
4	518249.59	2232487.92	Метод спутниковых геодезических измерений (определений)	0.10	–
5	518251.87	2232483.00	Метод спутниковых геодезических измерений (определений)	0.10	–
6	518250.23	2232479.61	Метод спутниковых геодезических измерений (определений)	0.10	–
1	518252.07	2232478.61	Метод спутниковых геодезических измерений (определений)	0.10	–
3. Сведения о характерных точках части (частей) границы объекта					
Обозначение характерных точек части границы	Координаты, м		Метод определения координат характерной точки	Средняя квадратическая погрешность положения характерной точки (M_t), м	Описание обозначения точки на местности (при наличии)
	X	Y			
1	2	3	4	5	6
–	–	–	–	–	–

Схема расположения границ публичного сервитута

Объект: Реконструкция (вынос) участков КЛ 6 кВ в связи с выносом кабельной линии по адресу: г. Пермь, ул. Пермская, 31 (кад. номер зем. участка 59:01:4410086:834) (переустройство сетей)

Местоположение: Пермский край, г. Пермь, Ленинский район, ул. Максима Горького, 21 (59:01:4410086:4)

Площадь земель или части земельного участка, кв.м. : 18



№№ точек	Y	X
1	518252,07	2232478,6
2	518254,12	2232482,8
3	518252,42	2232486,5
4	518249,59	2232487,9
5	518251,87	2232483
6	518250,23	2232479,6
1	518252,07	2232478,6

Условные обозначения:

- 59:01:4410806

59:01:1713048:55
- граница публичного сервитута

граница земельного участка, сведения которого внесены в ЕГРН

проектное местоположение инженерного сооружения

обозначение кадастрового квартала

обозначение кадастрового номера земельного участка

Масштаб 1:300

Система координат МСК-59, зона 2
Метод определения координат: Метод спутниковых геодезических измерений (определений)
средняя квадратическая погрешность положения характерных точек (Mt)- 0.10 м

ГРАФИЧЕСКОЕ ОПИСАНИЕ
местоположения границ публичного сервитута

РП-81

(наименование объекта, местоположение границ которого описано (далее - объект))

Раздел 1

Сведения об объекте		
№ п/п	Характеристики объекта	Описание характеристик
1	2	3
1	Местоположение объекта	Пермский край, город Пермь
2	Площадь объекта +/- величина погрешности определения площади (Р+/- Дельта Р)	684 кв.м ± 5.34 кв.м
3	Иные характеристики объекта	Публичный сервитут устанавливается в целях эксплуатации объекта электросетевого хозяйства «РП-81» (ст. 3.6 Федерального закона от 25.10.2001 № 137-ФЗ «О введении в действие Земельного кодекса Российской Федерации») Срок установления публичного сервитута - сорок девять лет (согласно п.1 ст. 39.45 ЗК РФ).

Раздел 2

Сведения о местоположении границ объекта					
1. Система координат <u>МСК-59, зона 2</u>					
2. Сведения о характерных точках границ объекта					
Обозначение характерных точек границ	Координаты, м		Метод определения координат характерной точки	Средняя квадратическая погрешность положения характерной точки (M_t), м	Описание обозначения точки на местности (при наличии)
	X	Y			
1	2	3	4	5	6
1	517174.80	2231806.14	Метод спутниковых геодезических измерений (определений)	0.10	–
2	517174.49	2231807.42	Метод спутниковых геодезических измерений (определений)	0.10	–
3	517176.85	2231807.89	Метод спутниковых геодезических измерений (определений)	0.10	–
4	517173.82	2231823.96	Метод спутниковых геодезических измерений (определений)	0.10	–
5	517172.18	2231823.63	Метод спутниковых геодезических измерений (определений)	0.10	–
6	517171.56	2231826.87	Метод спутниковых геодезических измерений (определений)	0.10	–
7	517171.98	2231826.94	Метод спутниковых геодезических измерений (определений)	0.10	–
8	517171.26	2231830.48	Метод спутниковых геодезических измерений (определений)	0.10	–
9	517150.36	2231826.19	Метод спутниковых геодезических измерений (определений)	0.10	–
10	517156.78	2231794.98	Метод спутниковых геодезических измерений (определений)	0.10	–
11	517176.39	2231799.02	Метод спутниковых геодезических измерений (определений)	0.10	–
1	517174.80	2231806.14	Метод спутниковых геодезических измерений (определений)	0.10	–
3. Сведения о характерных точках части (частей) границы объекта					
Обозначение	Координаты, м		Метод определения	Средняя	Описание

характерных точек части границы	X	Y	координат характерной точки	квадратическая погрешность положения характерной точки (M _t), м	обозначения точки на местности (при наличии)
1	2	3	4	5	6
—	—	—	—	—	—

(наименование объекта)

:123 - кадастровый номер земельного участка

ГРАФИЧЕСКОЕ ОПИСАНИЕ
местоположения границ публичного сервитута

«КТП-4568»

(наименование объекта, местоположение границ которого описано (далее - объект))

Раздел 1

Сведения об объекте		
№ п/п	Характеристики объекта	Описание характеристик
1	2	3
1	Местоположение объекта	Пермский край, городской округ Пермский, город Пермь
2	Площадь объекта +/- величина погрешности определения площади (Р+/- Дельта Р)	351 кв.м ± 3.80 кв.м
3	Иные характеристики объекта	Публичный сервитут устанавливается в целях эксплуатации объекта электросетевого хозяйства «КТП-4568» (ст. 3.6 Федерального закона от 25.10.2001 № 137-ФЗ «О введении в действие Земельного кодекса Российской Федерации»); Срок установления публичного сервитута - сорок девять лет (согласно п.1 ст. 39.45 ЗК РФ).

Раздел 2

Сведения о местоположении границ объекта					
1. Система координат <u>МСК-59, зона 2</u>					
2. Сведения о характерных точках границ объекта					
Обозначение характерных точек границ	Координаты, м		Метод определения координат характерной точки	Средняя квадратическая погрешность положения характерной точки (M_t), м	Описание обозначения точки на местности (при наличии)
	X	Y			
1	2	3	4	5	6
1	533083.85	2235858.57	Метод спутниковых геодезических измерений (определений)	0.10	–
2	533087.41	2235873.60	Метод спутниковых геодезических измерений (определений)	0.10	–
3	533065.94	2235878.68	Метод спутниковых геодезических измерений (определений)	0.10	–
4	533062.17	2235862.77	Метод спутниковых геодезических измерений (определений)	0.10	–
1	533083.85	2235858.57	Метод спутниковых геодезических измерений (определений)	0.10	–
3. Сведения о характерных точках части (частей) границы объекта					
Обозначение характерных точек части границы	Координаты, м		Метод определения координат характерной точки	Средняя квадратическая погрешность положения характерной точки (M_t), м	Описание обозначения точки на местности (при наличии)
	X	Y			
1	2	3	4	5	6
–	–	–	–	–	–

Схема расположения границ публичного сервитута
для эксплуатации объекта

КТП-4568
(наименование объекта)



Масштаб 1:1000

Используемые условные знаки и обозначения:

<div>● 1</div>	- обозначение характерной точки границы устанавливаемого публичного сервитута	<div>г. Пермь</div>	- наименование населенного пункта
<div>—</div>	- границы земельных участков, попадающих в зону публичного сервитута	<div>—</div>	- граница устанавливаемого публичного сервитута
<div>—</div>	- граница кадастрового квартала		
<div>59:01:2010331</div>	- номер кадастрового квартала		
<div>:123</div>	- кадастровый номер земельного участка		

ГРАФИЧЕСКОЕ ОПИСАНИЕ
местоположения границ населенных пунктов, территориальных зон, особо охраняемых
природных территорий, зон с особыми условиями использования территории
Строительство ВЛ 0,4 кВ с установкой ПУ для электроснабжения СНТ "Шпалопропиточный" (4500102445),
(4500100367), (4500102889), (4500100969), (4500100243), (4500101981), (4500101265)
(наименование объекта, местоположение границ которого описано (далее - объект))

Раздел 1

Сведения об объекте		
№ п/п	Характеристики объекта	Описание характеристик
1	2	3
1	Местоположение объекта	Пермский край, Пермский г.о., Пермь г
2	Площадь объекта ± величина погрешности определения площади ($P \pm \Delta P$), м²	806 ± 10
3	Иные характеристики объекта	<p>1. Подключение (технологическое присоединение) к сетям инженерно-технического обеспечения ПАО «Россети Урал» по объекту: "Строительство ВЛ 0,4 кВ с установкой ПУ для электроснабжения СНТ "Шпалопропиточный" (4500102445), (4500100367), (4500102889), (4500100969), (4500100243), (4500101981), (4500101265)"</p> <p>2. Иные идентифицирующие сведения: Правообладатель публичного сервитута - Публичное акционерное общество "Россети Урал", ИНН: 6671163413, ОГРН: 1056604000970, почтовый адрес: 614107, г. Пермь, ул.Инженерная, 17, адрес электронной почты - perm@rosseti-ural.ru</p> <p>3. Цель установления публичного сервитута: Размещение объектов электросетевого хозяйства, тепловых сетей, водопроводных сетей, сетей водоотведения, линий и сооружений связи, линейных объектов системы газоснабжения, нефтепроводов и нефтепродуктопроводов, их неотъемлемых технологических частей, если указанные объекты являются объектами федерального, регионального или местного значения, либо необходимы для организации электро-, газо-, тепло-, водоснабжения населения и водоотведения, подключения (технологического присоединения) к сетям инженерно-технического обеспечения, либо переносятся в связи с изъятием земельных участков, на которых они ранее располагались, для государственных или муниципальных нужд (далее также - инженерные сооружения)</p> <p>4. Срок публичного сервитута: Продолжительность: 49 лет</p> <p>5. Описание иной цели: Подключение (технологическое присоединение) к сетям инженерно-технического обеспечения ПАО «Россети Урал» по объекту: "Строительство ВЛ 0,4 кВ с установкой ПУ для электроснабжения СНТ "Шпалопропиточный" (4500102445), (4500100367), (4500102889), (4500100969), (4500100243), (4500101981), (4500101265)"</p>

Раздел 2

Сведения о местоположении границ объекта					
1. Система координат МСК-59, зона 2					
2. Сведения о характерных точках границ объекта					
Обозначение характерных точек границ	Координаты, м		Метод определения координат характерной точки	Средняя квадратическая погрешность положения характерной точки (Mt), м	Описание обозначения точки на местности (при наличии)
	X	Y			
1	2	3	4	5	6
-	-	-	-	-	-
3. Сведения о характерных точках части (частей) границы объекта					
Обозначение характерных точек части границы	Координаты, м		Метод определения координат характерной точки	Средняя квадратическая погрешность положения характерной точки (Mt), м	Описание обозначения точки на местности (при наличии)
	X	Y			
1	2	3	4	5	6
Часть N 1					
1	517362.41	2221687.10	Аналитический метод	0.1	-
2	517365.40	2221688.66	Аналитический метод	0.1	-
3	517355.74	2221705.82	Аналитический метод	0.1	-
4	517353.48	2221708.64	Аналитический метод	0.1	-
5	517353.25	2221710.52	Аналитический метод	0.1	-
6	517346.50	2221728.55	Аналитический метод	0.1	-
7	517338.83	2221751.72	Аналитический метод	0.1	-
8	517338.57	2221768.66	Аналитический метод	0.1	-
9	517336.08	2221768.33	Аналитический метод	0.1	-
10	517334.57	2221768.29	Аналитический метод	0.1	-
11	517334.81	2221752.83	Аналитический метод	0.1	-
12	517330.12	2221751.31	Аналитический метод	0.1	-
13	517331.07	2221750.56	Аналитический метод	0.1	-
14	517332.15	2221750.17	Аналитический метод	0.1	-
15	517332.99	2221750.20	Аналитический метод	0.1	-
16	517333.13	2221749.56	Аналитический метод	0.1	-
17	517321.82	2221748.02	Аналитический метод	0.1	-
18	517318.29	2221746.33	Аналитический метод	0.1	-
19	517317.70	2221751.05	Аналитический метод	0.1	-
20	517316.99	2221752.66	Аналитический метод	0.1	-
21	517314.42	2221767.81	Аналитический метод	0.1	-
22	517313.41	2221787.99	Аналитический метод	0.1	-
23	517313.17	2221812.35	Аналитический метод	0.1	-
24	517312.03	2221838.85	Аналитический метод	0.1	-
25	517313.22	2221846.30	Аналитический метод	0.1	-
26	517313.07	2221849.45	Аналитический метод	0.1	-
27	517314.12	2221851.87	Аналитический метод	0.1	-
28	517314.68	2221855.38	Аналитический метод	0.1	-
29	517321.51	2221855.15	Аналитический метод	0.1	-
30	517325.87	2221855.01	Аналитический метод	0.1	-
31	517341.91	2221854.48	Аналитический метод	0.1	-
32	517343.45	2221854.42	Аналитический метод	0.1	-
33	517343.92	2221856.61	Аналитический метод	0.1	-
34	517331.02	2221857.44	Аналитический метод	0.1	-
35	517331.00	2221870.62	Аналитический метод	0.1	-
36	517328.80	2221870.39	Аналитический метод	0.1	-
37	517327.62	2221881.34	Аналитический метод	0.1	-

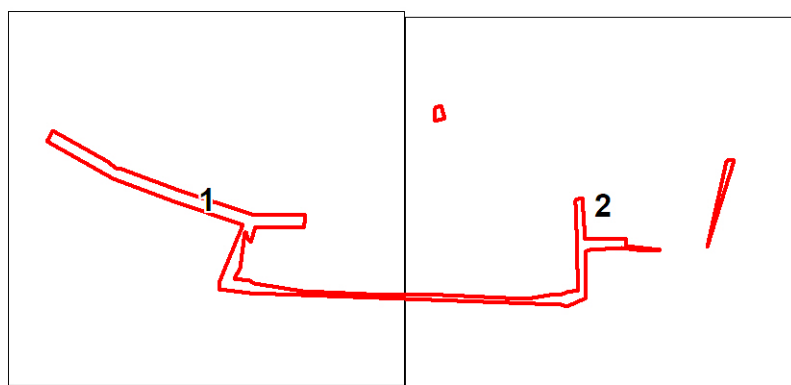
3. Сведения о характерных точках части (частей) границы объекта					
Обозначение характерных точек части границы	Координаты, м		Метод определения координат характерной точки	Средняя квадратическая погрешность положения характерной точки (Mt), м	Описание обозначения точки на местности (при наличии)
	X	Y			
38	517327.29	2221876.28	Аналитический метод	0.1	-
39	517328.10	2221869.16	Аналитический метод	0.1	-
40	517327.54	2221858.93	Аналитический метод	0.1	-
41	517327.02	2221857.60	Аналитический метод	0.1	-
42	517312.34	2221857.81	Аналитический метод	0.1	-
43	517309.63	2221851.57	Аналитический метод	0.1	-
44	517310.07	2221849.77	Аналитический метод	0.1	-
45	517313.76	2221751.15	Аналитический метод	0.1	-
46	517314.88	2221741.36	Аналитический метод	0.1	-
47	517317.65	2221741.75	Аналитический метод	0.1	-
48	517335.57	2221748.83	Аналитический метод	0.1	-
49	517342.71	2221727.25	Аналитический метод	0.1	-
50	517350.02	2221707.82	Аналитический метод	0.1	-
51	517361.87	2221686.79	Аналитический метод	0.1	-
1	517362.41	2221687.10	Аналитический метод	0.1	-
Часть N 2					
52	517372.65	2221810.04	Аналитический метод	0.1	-
53	517373.20	2221811.74	Аналитический метод	0.1	-
54	517369.38	2221813.04	Аналитический метод	0.1	-
55	517368.37	2221809.93	Аналитический метод	0.1	-
52	517372.65	2221810.04	Аналитический метод	0.1	-
Часть N 3					
56	517355.67	2221902.21	Аналитический метод	0.1	-
57	517356.30	2221903.39	Аналитический метод	0.1	-
58	517355.89	2221904.79	Аналитический метод	0.1	-
59	517328.59	2221896.37	Аналитический метод	0.1	-
56	517355.67	2221902.21	Аналитический метод	0.1	-

Раздел 3

Сведения о местоположении измененных (уточненных) границ объекта							
1. Система координат МСК-59, зона 2							
2. Сведения о характерных точках границ объекта							
Обозначение характерных точек границ	Существующие координаты, м		Измененные (уточненные) координаты, м		Метод определения координат характерной точки	Средняя квадратическая погрешность положения характерной точки (Mt), м	Описание обозначения точки на местности (при наличии)
	X	Y	X	Y			
1	2	3	4	5	6	7	8
-	-	-	-	-	-	-	-
3. Сведения о характерных точках части (частей) границы объекта							
Обозначение характерных точек части границы	Существующие координаты, м		Измененные (уточненные) координаты, м		Метод определения координат характерной точки	Средняя квадратическая погрешность положения характерной точки (Mt), м	Описание обозначения точки на местности (при наличии)
	X	Y	X	Y			
1	2	3	4	5	6	7	8
-	-	-	-	-	-	-	-

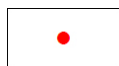
План границ объекта

Обзорная схема границ объекта



Масштаб 1:2401

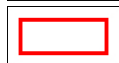
Используемые условные знаки и обозначения:



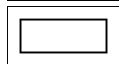
Характерная точка границы объекта



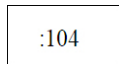
Надписи номеров характерных точек границы объекта



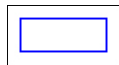
Образуемая граница объекта



Часть границы, сведения ЕГРН о которой позволяют однозначно определить ее положение на местности



Надписи кадастрового номера земельного участка



Граница кадастрового квартала

59:32:1290001

Обозначение кадастрового квартала

План границ объекта

Выносной лист № 1



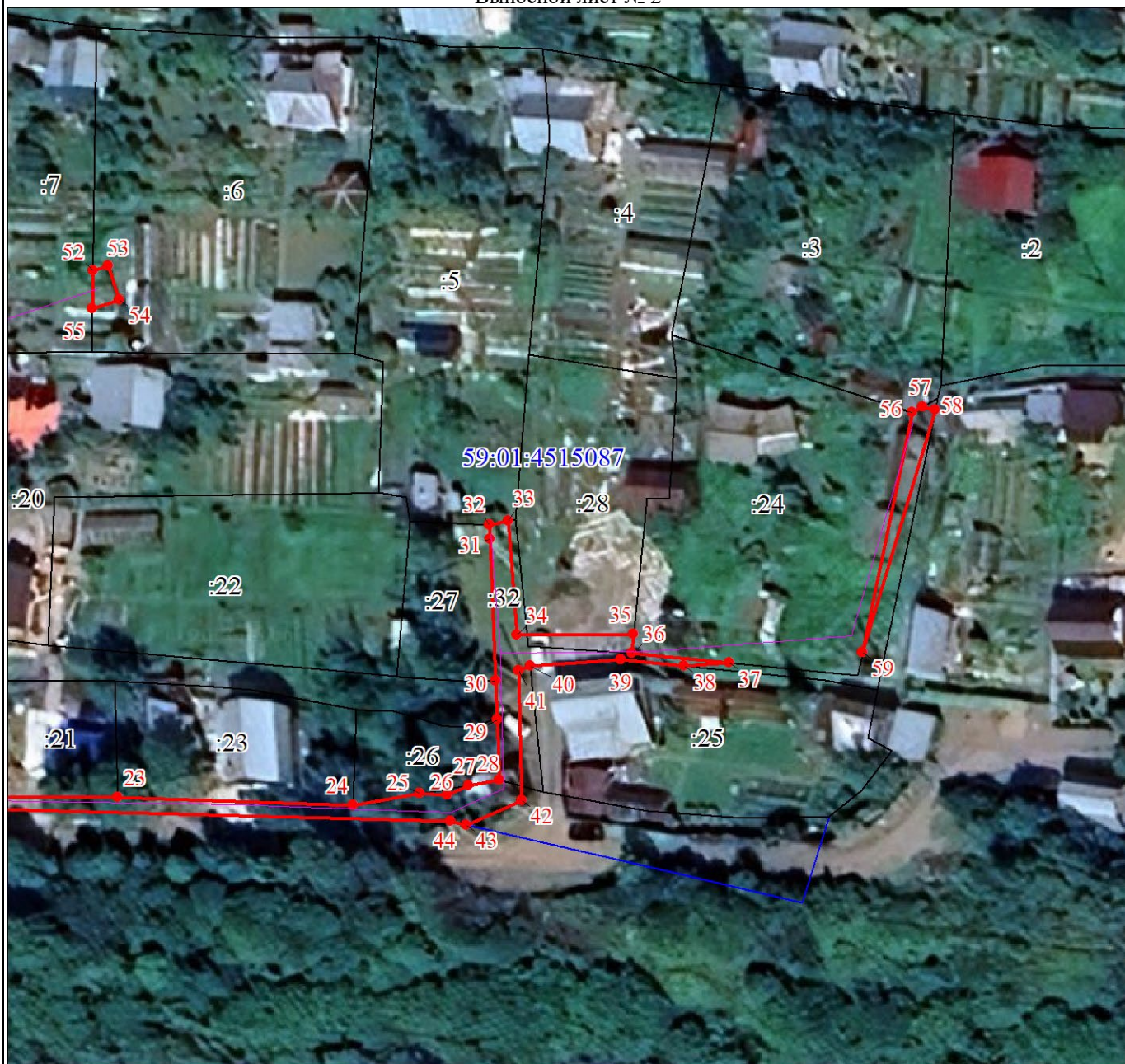
Масштаб 1:700

Используемые условные знаки и обозначения:

Условные обозначения представлены на листе 4

План границ объекта

Выносной лист № 2



Масштаб 1:700

Используемые условные знаки и обозначения:

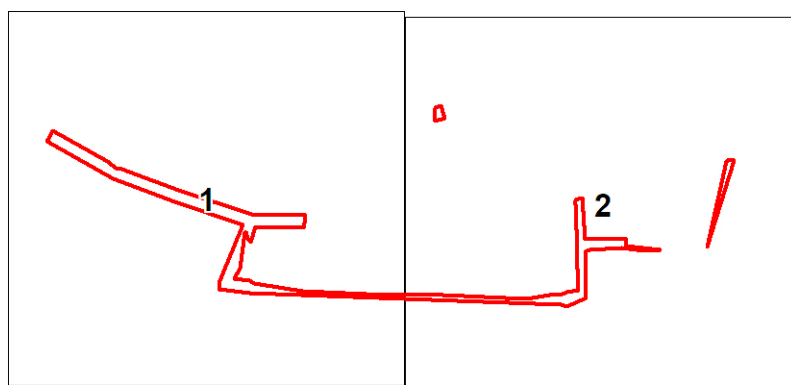
Условные обозначения представлены на листе 4

Текстовое описание местоположения границ объекта		
Прохождение границы		Описание прохождения границы
от точки	до точки	
1	2	3
-	-	-

Схема расположения границ публичного сервитута

План границ объекта

Обзорная схема границ объекта



Масштаб 1:2401

Используемые условные знаки и обозначения:



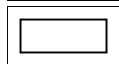
Характерная точка границы объекта



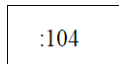
Надписи номеров характерных точек границы объекта



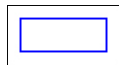
Образуемая граница объекта



Часть границы, сведения ЕГРН о которой позволяют однозначно определить ее положение на местности



Надписи кадастрового номера земельного участка



Граница кадастрового квартала

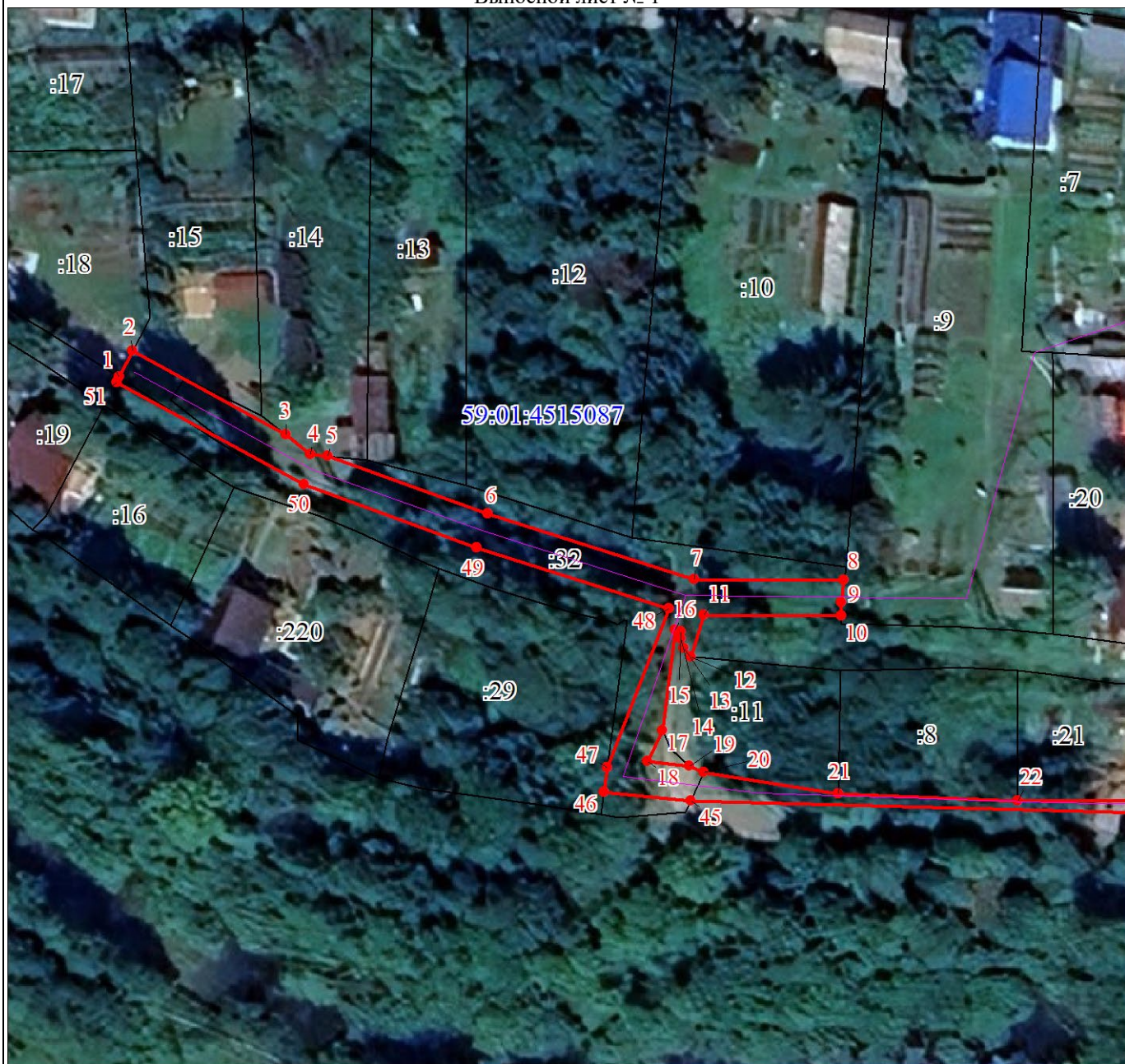
59:32:1290001

Обозначение кадастрового квартала

Схема расположения границ публичного сервитута

План границ объекта

Выносной лист № 1



Масштаб 1:700

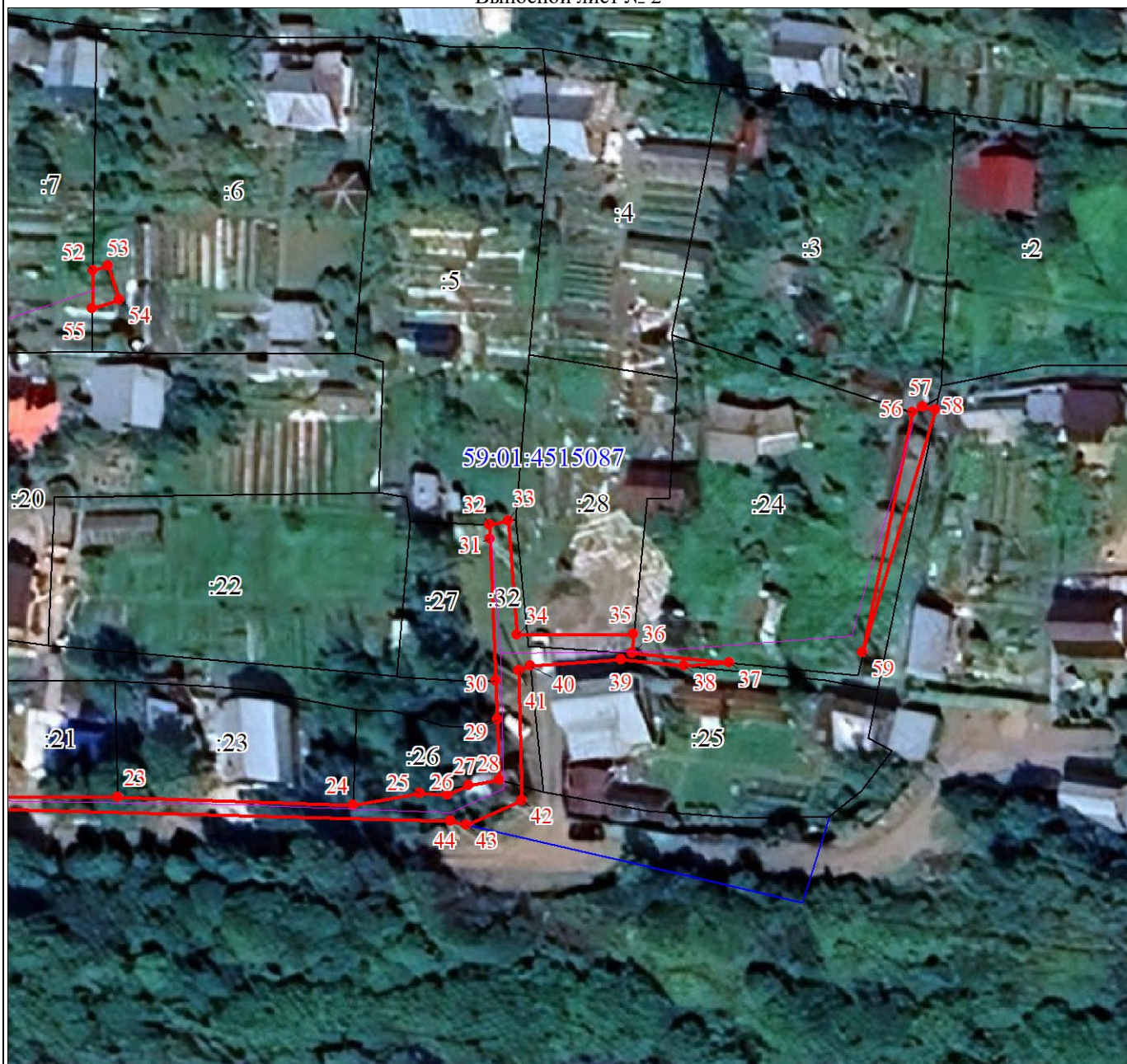
Используемые условные знаки и обозначения:

Условные обозначения представлены на листе 1

Схема расположения границ публичного сервитута

План границ объекта

Выносной лист № 2



Масштаб 1:700

Используемые условные знаки и обозначения:

Условные обозначения представлены на листе 1

ГРАФИЧЕСКОЕ ОПИСАНИЕ

местоположения границ публичного сервитута

«КЛ-6КВ БКТП-6535 1С - БКТП-6537 1С; КЛ-6КВ БКТП-6535 2С - БКТП-6537 2С»
(наименование объекта, местоположение границ которого описано (далее - объект))

Раздел 1

Сведения об объекте		
№ п/п	Характеристики объекта	Описание характеристик
1	2	3
1	Местоположение объекта	Пермский край, Пермь город
2	Площадь объекта +/- величина погрешности определения площади (Р+/- Дельта Р)	680 кв.м ± 5.22 кв.м
3	Иные характеристики объекта	Публичный сервитут устанавливается в целях эксплуатации объекта электросетевого хозяйства «КЛ-6КВ БКТП-6535 1С - БКТП-6537 1С; КЛ-6КВ БКТП-6535 2С - БКТП-6537 2С» (в соответствии с п.1 статьи 39.37 Земельного кодекса Российской Федерации); Срок установления публичного сервитута - сорок девять лет (согласно п.1 ст. 39.45 ЗК РФ).

Раздел 2

Сведения о местоположении границ объекта					
1. Система координат <u>МСК-59, зона 2</u>					
2. Сведения о характерных точках границ объекта					
Обозначение характерных точек границ	Координаты, м		Метод определения координат характерной точки	Средняя квадратическая погрешность положения характерной точки (M _t), м	Описание обозначения точки на местности (при наличии)
	X	Y			
1	2	3	4	5	6
1	516924.31	2231832.25	Метод спутниковых геодезических измерений (определений)	0.10	—
2	516930.34	2231834.53	Метод спутниковых геодезических измерений (определений)	0.10	—
3	516930.99	2231837.47	Метод спутниковых геодезических измерений (определений)	0.10	—
4	516927.93	2231845.09	Метод спутниковых геодезических измерений (определений)	0.10	—
5	516913.40	2231903.33	Метод спутниковых геодезических измерений (определений)	0.10	—
6	516905.64	2231931.77	Метод спутниковых геодезических измерений (определений)	0.10	—

7	516909.01	2231938.21	Метод спутниковых геодезических измерений (определений)	0.10	—
8	516902.17	2231959.07	Метод спутниковых геодезических измерений (определений)	0.10	—
9	516868.89	2231950.98	Метод спутниковых геодезических измерений (определений)	0.10	—
10	516815.71	2231939.39	Метод спутниковых геодезических измерений (определений)	0.10	—
11	516810.02	2231937.20	Метод спутниковых геодезических измерений (определений)	0.10	—
12	516810.51	2231934.95	Метод спутниковых геодезических измерений (определений)	0.10	—
13	516817.32	2231911.76	Метод спутниковых геодезических измерений (определений)	0.10	—
14	516819.98	2231896.88	Метод спутниковых геодезических измерений (определений)	0.10	—
15	516827.24	2231874.15	Метод спутниковых геодезических измерений (определений)	0.10	—
16	516831.05	2231860.72	Метод спутниковых геодезических измерений (определений)	0.10	—
17	516833.49	2231858.87	Метод спутниковых геодезических измерений (определений)	0.10	—
18	516838.72	2231840.94	Метод спутниковых геодезических измерений (определений)	0.10	—
19	516839.84	2231839.98	Метод спутниковых геодезических измерений (определений)	0.10	—
20	516851.34	2231839.53	Метод спутниковых геодезических измерений (определений)	0.10	—
21	516851.42	2231841.53	Метод спутниковых геодезических измерений (определений)	0.10	—
22	516840.61	2231841.96	Метод спутниковых геодезических измерений (определений)	0.10	—
23	516840.47	2231842.07	Метод спутниковых геодезических измерений (определений)	0.10	—
24	516835.22	2231860.06	Метод спутниковых	0.10	—

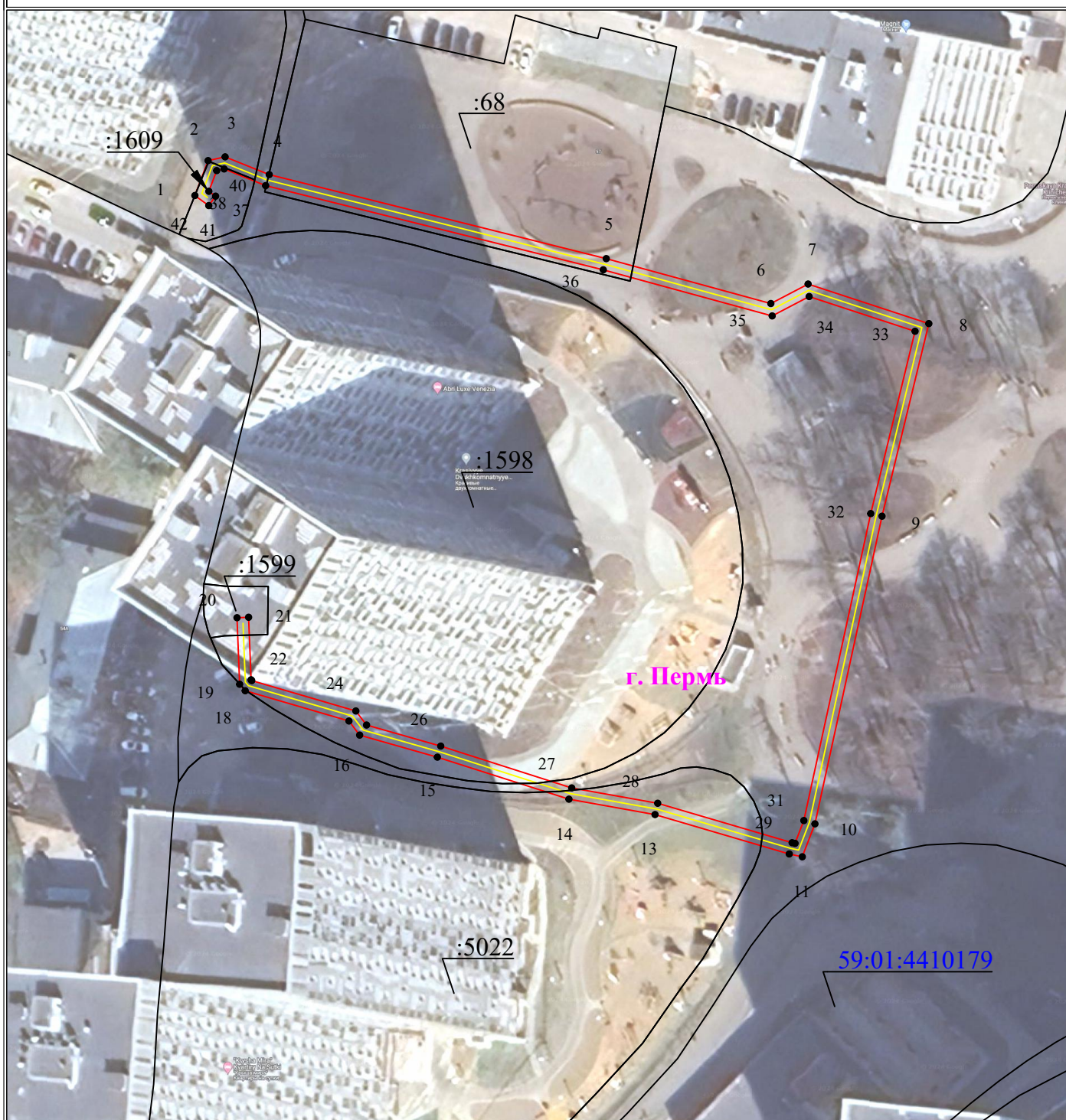
			геодезических измерений (определений)		
25	516832.79	2231861.91	Метод спутниковых геодезических измерений (определений)	0.10	–
26	516829.15	2231874.73	Метод спутниковых геодезических измерений (определений)	0.10	–
27	516821.92	2231897.36	Метод спутниковых геодезических измерений (определений)	0.10	–
28	516819.27	2231912.22	Метод спутниковых геодезических измерений (определений)	0.10	–
29	516812.45	2231935.45	Метод спутниковых геодезических измерений (определений)	0.10	–
30	516812.34	2231935.95	Метод спутниковых геодезических измерений (определений)	0.10	–
31	516816.28	2231937.47	Метод спутниковых геодезических измерений (определений)	0.10	–
32	516869.34	2231949.03	Метод спутниковых геодезических измерений (определений)	0.10	–
33	516900.85	2231956.69	Метод спутниковых геодезических измерений (определений)	0.10	–
34	516906.85	2231938.39	Метод спутниковых геодезических измерений (определений)	0.10	–
35	516903.50	2231932.00	Метод спутниковых геодезических измерений (определений)	0.10	–
36	516911.47	2231902.82	Метод спутниковых геодезических измерений (определений)	0.10	–
37	516926.02	2231844.48	Метод спутниковых геодезических измерений (определений)	0.10	–
38	516928.90	2231837.30	Метод спутниковых геодезических измерений (определений)	0.10	–
39	516928.62	2231836.02	Метод спутниковых геодезических измерений (определений)	0.10	–
40	516925.04	2231834.66	Метод спутниковых геодезических измерений (определений)	0.10	–
41	516924.20	2231835.83	Метод спутниковых геодезических	0.10	–

			измерений (определений)		
42	516922.57	2231834.65	Метод спутниковых геодезических измерений (определений)	0.10	–
1	516924.31	2231832.25	Метод спутниковых геодезических измерений (определений)	0.10	–
3. Сведения о характерных точках части (частей) границы объекта					
Обозначение характерных точек части границы	Координаты, м		Метод определения координат характерной точки	Средняя квадратическая погрешность положения характерной точки (M_t), м	Описание обозначения точки на местности (при наличии)
	X	Y			
1	2	3	4	5	6
–	–	–	–	–	–

Схема расположения границ публичного сервитута для эксплуатации объекта электросетевого хозяйства

«КЛ-6КВ БКТП-6535 1С - БКТП-6537 1С; КЛ-6КВ БКТП-6535 2С - БКТП-6537 2С»
(наименование объекта)

План границ объекта



Используемые условные знаки и обозначения:

Масштаб 1:1000

	1 - обозначение характерной точки границы устанавливаемого публичного сервитута		г. Пермь - наименование населенного пункта
	- границы земельных участков, попадающих в зону публичного сервитута		- ось линии, контур объекта
	- граница кадастрового квартала		- граница устанавливаемого публичного сервитута
	59:01:2010331 - номер кадастрового квартала		
	:123 - кадастровый номер земельного участка		